

Madame, Monsieur,

Toute l'équipe éducative du lycée vous remercie de la confiance que vous lui accordez et se réjouit d'accueillir votre enfant pour cette nouvelle année scolaire.

La rentrée des élèves se déroulera le **mardi 1er septembre**, selon l'organisation précisée ci-dessous. Vous trouverez également plusieurs renseignements pratiques concernant le fonctionnement de l'établissement.

À leur arrivée, les élèves seront pris en charge par leur **professeur principal**, qui leur remettra leur emploi du temps et leur présentera les principaux éléments d'organisation de l'année scolaire. Ce temps d'accueil privilégié permettra également de répondre à leurs questions et de favoriser une rentrée sereine.

L'appel des élèves se fera aux heures suivantes dans la Cour Sainte-Claire, entrée 13 rue de Castille.

- 14h00 : Secondes
- 14h30 : Premières
- 15h00 : Terminales

Tous les élèves seront libérés au plus tard à **16h30**.

### INFORMATIONS PRATIQUES

- La liste des fournitures sera donnée par chaque professeur.
- En mathématiques, il est fortement conseillé de choisir la calculatrice suivante : : NUMWORKS. Une commande groupée est proposée qui permet d'avoir une réduction de 10% avec le lien suivant : <https://promo.numworks.fr/7aqden-1>  
Attention, clôture des commandes au 24 août. Les calculatrices commandées seront données aux élèves la première semaine de la rentrée.
- Transports scolaires (Amétis, car scolaire, SNCF), inscription en ligne : <https://inscription-mobilites.hautsdefrance.fr>
- Carte Génération#HDF: inscription en ligne obligatoire sur le site régional : Génération Hauts de France

Pour les nouveaux élèves, l'inscription se fait en ligne sur le site ci-dessous :  
<https://generation.hautsdefrance.fr/>

- Manuels scolaires : 2 propositions possibles
  - Les acheter en librairie : liste ci-jointe.
  - Les livres sont fournis par l'Association Rotarienne des Bibliothèques Scolaires (ARBS). Le coût de la location qui vous est demandé, pour le 15 août via le site [www.arbs.com](http://www.arbs.com), couvre le prêt de l'ensemble des manuels scolaires. Ces manuels seront remis aux élèves le jour de la rentrée et restitués en fin d'année.  
Rappel : les élèves devront présenter leur carte « Génération#HDF » au moment de la remise des livres.
- Il convient de prévoir une blouse blanche en coton pour les matières scientifiques.
- Pastorale : 5€ (intervenants, frais d'animation) - facturation sur la contribution familiale.
- Journée d'intégration en 2<sup>nde</sup> : distribution d'un Tee-Shirt Sainte-Famille. (10€ - facturation sur la contribution familiale).
- Les photos individuelles et de classe auront lieu le **mercredi 2 septembre**.
- Les lycéens dispensés d'EPS ne doivent pas faire établir de certificat médical avant la rentrée. Un imprimé officiel, à faire compléter par le médecin, leur sera remis lors du premier cours d'EPS.
- Changement de régime : tout changement de régime doit nous être adressé par écrit au plus tard pour **le 15 septembre délai de rigueur**.

**Dates à retenir : RÉUNIONS D'INFORMATION**

Pour les parents des élèves de Seconde, vendredi 11 septembre à 17h  
Pour les parents des élèves de Première, vendredi 4 septembre à 17h  
Pour les parents des élèves de Terminale, vendredi 18 septembre à 17h

**CALENDRIER PRÉVISIONNEL DES TRIMESTRES ET DES PÉRIODES\***

1<sup>e</sup> trimestre : 01/09 au 22/11/2026  
- 1<sup>e</sup> période : 01/09 au 04/10/2026

2<sup>e</sup> trimestre : 22/11/2026 au 14/02/2027

3<sup>e</sup> trimestre : 15/02 au 30/05/2027

\* Ce calendrier est susceptible de modifications en fonction de nouvelles informations communiquées par le Rectorat en cours d'année.

**CALENDRIER DES CONGÈS SCOLAIRES 2026-2027, pour l'Académie d'Amiens**

TOUSSAINT du vendredi 16 octobre 2026 après le dernier cours  
au lundi 02 novembre 2026 pour le premier cours

NOËL du vendredi 18 décembre 2026 après le dernier cours  
au lundi 04 janvier 2027 pour le premier cours

HIVER du vendredi 19 février 2027 après le dernier cours  
au lundi 8 mars 2027 pour le premier cours

PRINTEMPS du vendredi 16 avril 2027 après le dernier cours  
au lundi 3 mai 2027 pour le premier cours

VACANCES D'ÉTÉ le vendredi 02 juillet 2027 après le dernier cours

**Information**

Le Week-end de l'Ascension aura lieu du jeudi 6 mai au dimanche 9 mai 2027.

Aux parents et aux élèves, nous souhaitons de bonnes vacances.

Stéphane COYRAL  
Chef d'établissement



**L'établissement sera fermé  
du samedi 11 juillet au mercredi 19 août 2026**

COLLÈGE STE ANNE  
03 22 71 46 46  
5, rue de Castille - CS 71737  
80 017 Amiens Cedex 1  
clg.steanne@stefa.org

LYCÉE ET BTS  
03 22 71 46 46  
5, rue de Castille - CS 71737  
80 017 Amiens Cedex 1  
lycee@stefa.org

**Uniquement pour les élèves concernés**

Madame, Monsieur,

Les surveillants d'internat vous accueilleront le **mardi 1<sup>er</sup> septembre entre 9h30 et 11h30, au 13 rue de Castille**, pour permettre à votre enfant de prendre possession de sa chambre et d'y installer ses affaires.

Les élèves seront libérés à 16h30 et seront autorisés à sortir de l'établissement de 16h30 à 18h00 avec l'accord des parents transmis par mail à [responsable.internat@stefa.org](mailto:responsable.internat@stefa.org) pour le jeudi 27 août.

Nous vous rappelons qu'un chèque de caution de 250 euros vous sera demandé en échange de la clé de la chambre.

*Le chèque doit être établi à l'ordre de l'OGEC Sainte-Famille.*

Celles et ceux qui désireraient prendre le repas du midi à l'extérieur ne reviendront que pour l'heure de l'appel de rentrée. Les pensionnaires qui prendront le repas dans l'établissement sont priés de le préciser, de préférence par mail, avant le jeudi 28 août.

Veillez trouver ci-dessous le mail du responsable d'internat, M. Olivier Helleboid :

**[responsable.internat@stefa.org](mailto:responsable.internat@stefa.org)**

Rappel des fournitures :

- ↳ Deux cadenas sont **obligatoires**.
- ↳ Un protège matelas plastifié (90 cm de large).
- ↳ Draps, couvertures ou couette, oreiller (sac de couchage non autorisé).
- ↳ Chaussons et nécessaire de toilette.

Par ailleurs, nous précisons que :

- ↳ Les lits doivent être faits chaque matin.
- ↳ Chaque veille de ménage et chaque vendredi, la chambre est rangée.
- ↳ Chaque veille de vacances les draps sont retirés, les étagères débarrassées et les affaires personnelles sous clé dans l'armoire.
- ↳ Les affichages se limitent au panneau de liège, réservé à cet effet.

Nous vous souhaitons de bonnes vacances.

Veillez croire, Madame, Monsieur, en mes sentiments les meilleurs.

**Stéphane COYRAL**  
Chef d'établissement



**COLLÈGE STE ANNE**  
**03 22 71 46 46**  
5, rue de Castille - CS 71737  
80 017 Amiens Cedex 1  
[clg.steanne@stefa.org](mailto:clg.steanne@stefa.org)

**LYCÉE ET BTS**  
**03 22 71 46 46**  
5, rue de Castille - CS 71737  
80 017 Amiens Cedex 1  
[lycee@stefa.org](mailto:lycee@stefa.org)

## A l'attention des élèves internes de PREMIERE

### AUTORISATION SORTIES EXCEPTIONNELLES

Madame, Monsieur,

La plage de DS est située dans l'emploi du temps de votre enfant qui entre en classe de Première, le lundi de 15h50 à 17h40.

Il est possible que dans l'année il n'y ait pas de devoir surveillé programmé, d'évaluation supplémentaire, d'activité liée à l'orientation ou de conférence d'information.

Les élèves qui le souhaiteront pourront, sur cette autorisation parentale, bénéficier alors d'une sortie supplémentaire le lundi de 15h35 à 17h50.

Afin de nous permettre de gérer ces sorties exceptionnelles, nous souhaitons que **votre enfant dépose à son professeur principal le jour de la rentrée, l'autorisation ci-dessous complétée et signée, qui elle seule sera prise en compte.**

Veuillez croire, Madame, Monsieur, à notre dévouement.

Céline DEBEAUVAIS  
Cadre d'éducation

Stéphane COYRAL  
Chef d'établissement

### AUTORISATION - Sorties exceptionnelles du lundi de 15h35 à 17h50 - PREMIERE

Madame, Monsieur, \_\_\_\_\_ Responsable légal de l'élève interne :

Nom : \_\_\_\_\_ Prénom : \_\_\_\_\_

Classe : \_\_\_\_\_ (à compléter le jour de la pré-rentrée)

- L'autorise(nt)  
 Ne l'autorise(nt) pas

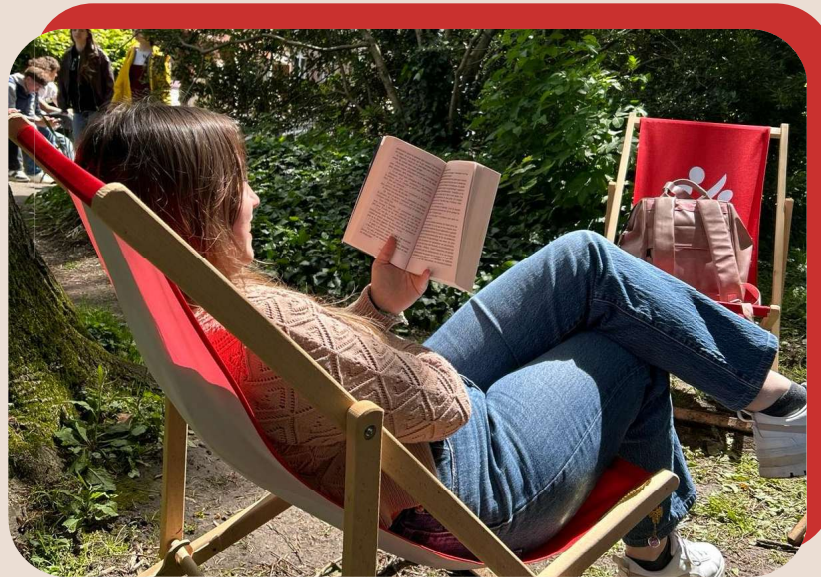
A bénéficier de la sortie exceptionnelle du lundi soir quand la plage de DS est inoccupée.

**SEUL CE DOCUMENT OFFICIEL SERA PRIS EN CONSIDERATION.**

Signature du responsable légal

# LYCÉE DE LA SAINTE-FAMILLE

## Première



### PROGRAMME ESTIVAL

**L'entraînement régulier de l'esprit permet de maintenir un haut niveau d'efficacité. Aussi, nous vous invitons à faire vôtres les conseils donnés. Trouvez-y du plaisir, et rendez-vous à la rentrée de septembre, pour des semaines de travail enrichissantes.**

## LE FRANÇAIS EN 1<sup>e</sup> : ŒUVRES AU PROGRAMME

Quatre œuvres intégrales seront travaillées par votre enseignant (une pour chaque objet d'étude), ce dernier viendra apporter ses choix dès la rentrée, mais les passionnés, les curieux, peuvent se laisser tenter par la lecture de quelques œuvres !

### **Objet d'étude : Le roman et le récit du Moyen Âge au XXI<sup>e</sup> siècle**

- Chrétien de Troyes, Le Chevalier de la charrette / parcours : « Le roman et l'invention de l'amour »
- Zola, Pot-Bouille / parcours : « Dévoiler les rouages de la société »
- Simone Schwarz-Bart, Pluie et vent sur Téliumée Miracle / parcours : « Tisser les mémoires, habiter le monde »

### **Objet d'étude : Le théâtre du XVII<sup>e</sup> siècle au XXI<sup>e</sup> siècle**

- Pierre Corneille, Le Menteur / parcours « Mensonge et Comédie »
- Alfred de Musset, On ne badine pas avec l'amour / parcours « Les jeux du cœur et de la parole »
- Nathalie Sarraute, Pour un oui ou pour un non / parcours « Théâtre et dispute »

### **Objet d'étude : La poésie du XIX<sup>e</sup> siècle au XXI<sup>e</sup> siècle**

- Rimbaud, Cahiers de Douai / parcours « Émancipations créatrices ».
- Ponge, La rage de l'expression / parcours « Dans l'atelier du poète ».
- Hélène Dorion, Mes forêts / parcours « La poésie, la nature, l'intime ».

### **Objet d'étude : La littérature d'idées du XVI<sup>e</sup> siècle au XVIII<sup>e</sup> siècle**

- Etienne de La Boétie, De la servitude volontaire / parcours : « Défendre et entretenir la liberté »
- Bernard Le Bouyer de Fontenelle, Entretiens sur la pluralité des mondes / parcours : « Le goût de la science »
- Françoise de Graffigny, Lettres d'une Péruvienne / parcours : « Un nouvel univers s'est offert à mes yeux »

### Culture générale :

- La Bible, Ancien et Nouveau testament
- Paolo Coelho, L'Alchimiste, 1988

### Histoire :

- Alexis de Tocqueville, De la Révolution en Amérique, 1835
- Augustine Fouillée (publié sous le nom de G. Bruno), Le tour de France par deux enfants, 1877
- Charles de Gaulle, Mémoires de guerre, 1954
- Maurice Druon, Les Rois maudits, 1955 - 1977
- Romain Gary (Émile Ajar), La Vie devant soi, 1975
- Ken Follett, Les Piliers de la Terre, 1990 - Le siècle, 2012
- Ian Kershaw, Hitler, 1991
- Jean Teulé, Je, François Villon, 2006
- Francis Demier, La France du XIXe siècle, 2014
- Jean-Christian Petitfils, Histoire de la France, le vrai roman national, 2018
- 1789, Révolution, Consulat, Empire 1789-1815 Michel Biard, Philippe Bourdin, Silvia Marzagalli, Cornette, 2014
  - Le cheval d'orgueil de Pierre-Jakez Hélias, 1999

### Le coin des BD :

- Chronique de Jérusalem, Guy Delisle
- L'Arabe du futur, Riad Sattouf
- L'histoire des 3 Adolf, Osamu Tezuka
- Un combat contre l'oubli, Beate et Serge Klarsfeld
- Une vie chinoise, P. Ôtié et Li Kunwu

### Mathématiques :

- Le théorème du parapluie, Mickaël Launay, 2019
- Le Grand roman des maths : De la préhistoire à nos jours, Mickaël Launay, 2018
- Le beau livre des maths – De Pythagore aux fractales, 250 découvertes qui ont changé le monde, pickover, 2019

Site : [wims.univ-mrs.fr](http://wims.univ-mrs.fr)

### AMC :

- Of Mice and men by John Steinbeck Ed Penguin
  - The Curious Incident of the Dog in the Night-Time by Mark Haddon Ed Vintage
  - The Fall of the House of the Usher and Other writings by Edgar Allan Poe Ed Penguin Classics
  - 1984, George Orwell 1949 ; Animal Farm George Orwell 1945
- Oeuvres filmiques : West Side Story, Wise Robert, 1961 – Interstellar, Christopher Nolan, 2014

### Economie :

- « la monnaie et ses mystères » HS n° 105 avril 2015 Alternative éco,
  - Karl Marx, Le Capital, 1867
  - Films : The big short (Adam McKay) et Marginal Call

### Sociologie :

- Un film : Le goût des autres (Agnès Jaoui).
- Zola Germinal ou Au bonheur des dames.
- Claude Levi-Strauss, Tristes tropiques, 1955
- BD : Obelix et compagnie – Asterix

### Philosophie :

- Platon, La République, IVe siècle av. J.-C
- J.P. Sartre, Huis Clos, 1943
- Erik Orsenna, La grammaire est une chanson douce, 2001
- Nicolas Machiavel, Le Prince, 1513
- Films et documentaires : A Voix haute, Le Brio, Douze hommes en colère.

### Arts :

- Gérard Denizeau, Le Guide de la musique, une initiation par les œuvres, 2005
- Les BD de Tardi, Brétecher...

### Sciences :

- Le gène égoïste, Richard Dawkins édition, Odile Jacob, 2003
- La fabrique des pandémies, Marie-Odile Robin, 2021
- Comprendre la biodiversité, Alain Pavé, 2019
- Les sept filles d'Eve, Bryan Sykes, 2001
- BD : Vie de carabin, chronique d'un étudiant en médecine, Védécé, 2015

## QUELQUES CONSEILS CINÉMATOGRAPHIQUES

### Films sur la Révolution

- R. Enrico et T. Heffron, La Révolution française, 1989
- P. Schoellher, Un peuple et son roi, 2018
- P. De Broca, Chouans, 1988

### Films sur le Premier Empire

- S. Bondartchouk, Waterloo, 1970
- E. Molinaro, Le souper, 1992 (Fouché et Talleyrand devisent sur le changement d'époque)
- Y. Angelo, Le Colonel Chabert, 1994 (nostalgie de l'Empire)
- P. Weir, Master and Commander, 2003 (guerre navale franco-britannique)
  - Decaunes, Monsieur N., 2003 (Napoléon en exil à Sainte-Hélène)

### Films sur la Restauration

- M. Carné, Les enfants du Paradis, 1945
- L. Boutonnat, Jacquou le Croquant, 2007
- Une adaptation des Misérables d'Hugo, celle de Raymond Bernard (1934) ou celle de Tom Hooper (2012)

### Films sur la monarchie de Juillet

- D. Kurys, Les enfants du siècle, 1999 (George Sand et Alfred de Musset)
- J.-P. Rappeneau, Le Hussard sur le toit, 1995 (1832, France, nationalisme italien)
- C. Chabrol, Madame Bovary, 1991
- S. Nebbou, L'Autre Dumas, 2010

### Films sur le Second Empire

- F. Truffaut, Histoire d'Adèle H., 1975 (Adèle Hugo, fille de Victor)
- C. Berri, Germinal, 1993 (Grèves dans les mines de charbon du Nord)

### Nationalisme italien

- L. Visconti, Le Guépard, 1963

### Films sur la guerre de 1870 et la Commune de Paris

- C. Autant-Lara, La Jument Verte, 1959
- G. Mordillat, La Citadelle assiégée, 2006
- P. Watkins, La Commune (Paris, 1871), 2007

### Films sur la Troisième République

- A. Holland, Rimbaud Verlaine, 1997
- J.-D. Verhaeghe, Jaurès, naissance d'un géant, 2005
- D. Thompson, Cézanne et moi, 2016
- R. Polanski, J'accuse, 2019
- Y. Robert, La Gloire de mon père, 1990
- M. Pialat, Van Gogh, 1991
- J. Rouffio, Jules Ferry, 1993
- F. Hanss, La separation, 2005 (La séparation de l'Eglise et de l'Etat)
- R. Peck, Le jeune Karl Marx, 2017
- M. Satrapi, Radioactive, 2020 (Marie Curie)
- M. Bourboulon, Eiffel, 2021

### La France coloniale

- B. Tavernier, Coup de torchon, 1981
- A. Corneau, Fort Saganne, 1984
- R. Wargniez, Indochine, 1992
- C. Gely et O. Gorce, Chocolat, 2016

### Films sur la Première Guerre mondiale

- B. Tavernier, Capitaine Conan, 1996
- J.-P. Jeunet, Un long dimanche de fiançailles, 2004
- C. Carion, Joyeux Noël, 2005 (fraternisation)
- A. Dupontel, Au revoir là-haut !, 2017
- X. Beauvois, Les gardiennes, 2017 (rôle des femmes durant la guerre)
- S. Mendes, 1917, 2019



Région  
Hauts-de-France

# Lycéen, apprenti, La Région à tes côtés, pour réussir !

\* Jusqu'à 200 € pour l'achat de tes équipements

Demande ta carte

Installe l'appli !



Avril 2025 - Ne pas jeter sur la voie publique

## GÉNÉRATION #HDF

\* 200 € pour les apprentis  
de 1<sup>re</sup> année,  
100 € pour les secondes,  
55 € pour les premières  
et terminales.

generation.hautsdefrance.fr

0 800 026 080  
Service & appel  
gratuits

### PUIS-JE BÉNÉFICIER DE LA CARTE GÉNÉRATION #HDF ?

Oui, si vous êtes lycéens **ou** apprentis en première année de formation.

### QUELLES AIDES LA CARTE GÉNÉRATION #HDF M'OFFRE-T-ELLE ?

• **Pour les lycéens**, une allocation de 100 € la première année et 55 € les années suivantes pour l'achat ou la location des manuels scolaires et d'équipements nécessaires à votre scolarité, utilisable dès la validation ou revalidation de la carte, et jusqu'à la date de validité des droits de l'année en cours\*.

Le jeune dont la famille rencontre des difficultés financières peut faire appel à l'**aide complémentaire à la scolarité**. Cette aide peut être sollicitée par le lycéen ou sa famille, auprès de l'établissement.

À noter : Les élèves de BTS peuvent solliciter une carte Génération #HDF uniquement pour l'accès à l'établissement et à la restauration scolaire. Ils ne disposent pas de crédit sur leur carte.

\* Retrouvez les dates de validité dans l'appli ou sur [generation.hautsdefrance.fr](http://generation.hautsdefrance.fr)

• **Pour les apprentis** en première année de contrat d'apprentissage, une allocation de 200 € pour l'achat ou la location des manuels scolaires et d'équipement professionnel, à utiliser dans les 6 mois à compter de la validation ou la revalidation de la carte.

D'autres aides en faveur des apprentis sont disponibles chaque année via le compte personnel Génération #HDF :

- jusqu'à 200 €/an pour les frais de transports,
- 80 €/an pour compenser les dépenses liées au logement,
- 100 €/an pour les frais de restauration.

### COMMENT OBTENIR MA CARTE GÉNÉRATION #HDF ?

Connectez-vous sur

- L'application Génération #HDF
- ou sur
- [generation.hautsdefrance.fr](http://generation.hautsdefrance.fr)

**Attention !** Votre carte ne vous sera adressée qu'après la validation de votre inscription par votre établissement.

### J'AI DÉJÀ UNE CARTE GÉNÉRATION #HDF

Communiquez votre numéro de carte à votre établissement qui procédera à la mise à jour de votre inscription et activera vos droits pour l'année en cours. Vous gardez votre carte tout au long de votre scolarité. Seuls vos droits sont mis à jour lorsque vous changez de statut ou d'établissement.

Si vous avez perdu votre carte, votre n° de dossier/n° de carte et/ou votre mot de passe, connectez-vous sur l'application Génération #HDF ou sur [generation.hautsdefrance.fr](http://generation.hautsdefrance.fr), vous serez guidé.

### OÙ ET COMMENT UTILISER MA CARTE GÉNÉRATION #HDF ?

Présentez votre carte ou votre carte virtuelle (depuis l'appli) au partenaire de votre choix\* qui effectuera une transaction en ligne ou avec un terminal de paiement dédié.

\* Retrouvez la liste des partenaires depuis l'appli ou sur [generation.hautsdefrance.fr](http://generation.hautsdefrance.fr)

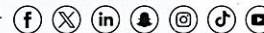
**Pour toutes questions relatives à la carte Génération #HDF, rendez-vous sur la foire aux questions sur l'appli ou sur [generation.hautsdefrance.fr](http://generation.hautsdefrance.fr)**



Si vous rencontrez des difficultés pour effectuer votre demande de carte en ligne, rendez-vous dans l'une des **antennes de la Région**. Vous serez accompagné pour effectuer la démarche. Retrouvez l'antenne la plus proche de chez vous sur [hautsdefrance.fr/les-antennes-regionales](http://hautsdefrance.fr/les-antennes-regionales)

# GÉNÉRATION #HDF

Retrouvons-nous sur

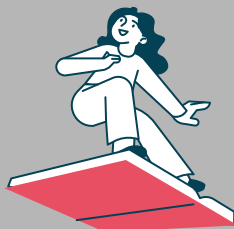


[generation.hautsdefrance.fr](http://generation.hautsdefrance.fr)



Région  
Hauts-de-France





# PARTENAIRE DE VOTRE ÉTABLISSEMENT POUR VOS MANUELS SCOLAIRES

**RENDEZ-VOUS SUR [WWW.ARBS.COM](http://WWW.ARBS.COM)**

La solution simple, économique et responsable

---

Livraison gratuite en établissement scolaire  
pour toute commande passée avant le 15 août

# COMMENT COMMANDER VOS MANUELS SCOLAIRES POUR LA RENTRÉE PROCHAINE ?

## 01

Je crée un compte sur [www.arbs.com](http://www.arbs.com) et je commande mon pack de livres



## 02



### Je règle ma première échéance

Nous facilitons le paiement de vos livres via un règlement en 2 échéances. À la commande, vous ne payez que la 1<sup>ère</sup> et votre adhésion annuelle.



## 03

### Je revends mes livres

À la fin de l'année scolaire, dans votre établissement, vous revendez vos manuels aux équipes ARBS présentes sur place.

## 04

### Je ne paie pas la 2<sup>e</sup> échéance

Si vous revendez l'ensemble de vos manuels, en bon état, vous ne payez pas la seconde échéance.

**ATTENTION : DATE LIMITE LE 15 AOÛT !**

Pour une livraison gratuite dans votre établissement, pensez à commander avant le 15 août ! Après cette date, la livraison devient payante et se fait exclusivement en point retrait ou à domicile.

**EN DEVENANT ADHÉRENT DE L'ARBS, VOUS CONTRIBUEZ AU FONCTIONNEMENT D'UNE ÉCONOMIE CIRCULAIRE QUI RÉDUIT VOTRE EMPREINTE ÉCOLOGIQUE.**



Nos manuels scolaires sont réutilisés chaque année grâce à un stock mutualisé entre établissements.



Ils sont consolidés et réparés pour rester en bon état.



Les distributions ont lieu prioritairement en établissement et réduisent ainsi les émissions liées au transport.

## UNE QUESTION ? BESOIN D'AIDE ?

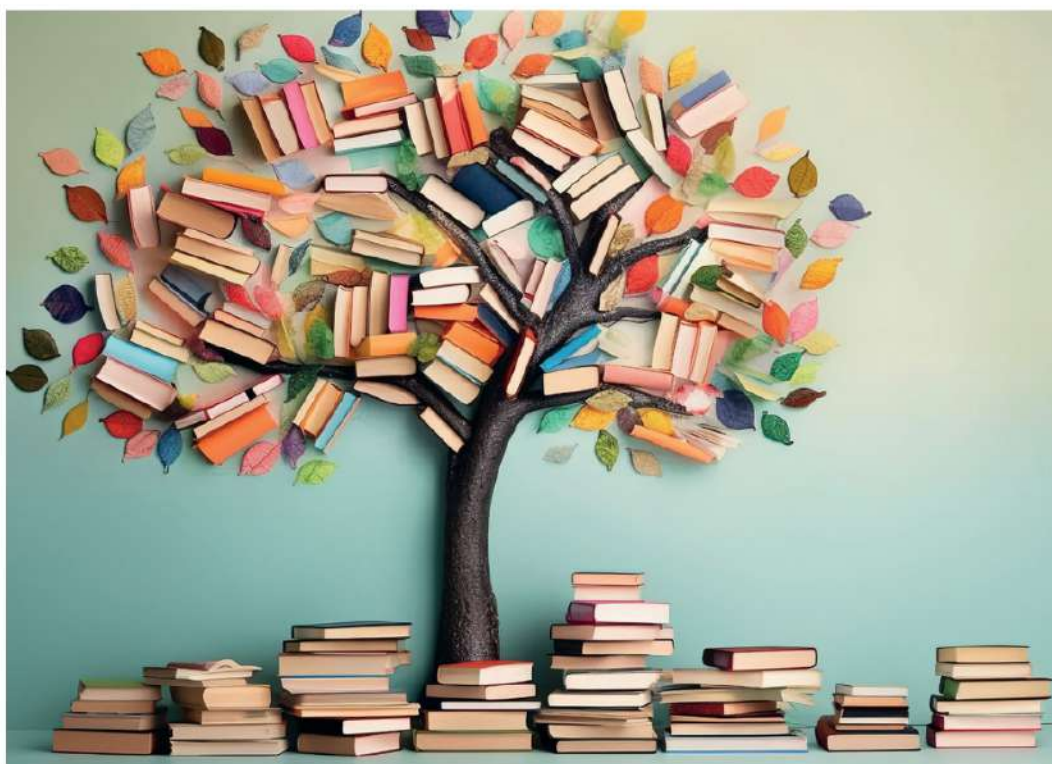
Assistance en ligne sur [www.arbs.com](http://www.arbs.com)

03 20 72 10 43 (Appel gratuit)

Accueil sur rendez-vous à prendre depuis notre site internet

L'ARBS est partenaire du dispositif **Génération #HDF**. Utilisez votre carte sur notre site au moment de passer commande.





## INFORMATION IMPORTANTE

Suite à une demande des éditeurs, à compter de la rentrée prochaine, les manuels numériques seront accessibles sur ÉcoleDirecte **UNIQUEMENT** pour les familles ayant effectué la commande des manuels numériques sur le site de l'ARBS.

### PENSEZ À ALLÉGER VOTRE CARTABLE

Commandez vos manuels papier et profitez de leur version numérique à tarif réduit : pratique, économique et toujours à portée de main, même sans cartable ! Solution numérique disponible dans nos services complémentaires



72 CHEMIN DE LA CAMPAGNERIE  
 59700 MARCQ EN BAROEUL

## LYCEE GENERAL SAINTE FAMILLE

### SOLUTION PACK LIVRES

Classe

1°

### LISTE 2026/2027

LOTS/Articles	éditeur/ titre	édition	classe	prix public	TP Effectif
<b>MATIERES OBLIGATOIRES</b>				Prix du lot : 92,00 € (1° éch : 46,00 € - 2° éch : 46,00 €)	113,60
9782091720999	NATHAN CAHIER DE FRANCAIS	2021	1°	9,00	TP
9782210112216	MAGNARD HISTOIRE	2019	1°	35,00	
9782210112223	MAGNARD GEOGRAPHIE	2019	1°	35,00	
9791035805425	BELIN ENSEIGNEMENT SCIENTIFIQUE	2019	1°	34,60	
<b>SPECIALITE HGGSP</b>				Prix du lot : 36,00 € (1° éch : 16,00 € - 2° éch : 20,00 €)	44,40
9791035805036	BELIN HISTOIRE - GEOGRAPHIE - GEOPOLITIQUE - SCIENCES POLITIQUES	2019	1°	44,40	
<b>SPECIALITE HLP</b>				Prix du lot : 9,00 € (1° éch : 9,00 € - 2° éch : 0,00 €)	10,20
9782047339060	BORDAS HUMANITES LITTERATURE PHILOSOPHIE	2022	1° SPECIALITE	10,20	TP
<b>SPECIALITE SES</b>				Prix du lot : 30,00 € (1° éch : 21,00 € - 2° éch : 9,00 €)	38,00
9782210120778	MAGNARD SCIENCES ECONOMIQUES ET SOCIALES	2025	1°	38,00	
<b>SPECIALITE SVT</b>				Prix du lot : 32,00 € (1° éch : 14,00 € - 2° éch : 18,00 €)	40,00
9782091727073	NATHAN SCIENCES DE LA VIE ET DE LA TERRE	2019	1° SPECIALITE	40,00	
<b>SPECIALITE PHYSIQUE CHIMI</b>				Prix du lot : 33,00 € (1° éch : 15,00 € - 2° éch : 18,00 €)	40,90
9782013954952	HACHETTE PHYSIQUE - CHIMIE	2019	1° SPECIALITE	40,90	
<b>SPECIALITE MATHÉMATIQUES</b>				Prix du lot : 32,00 € (1° éch : 14,00 € - 2° éch : 18,00 €)	39,90
9782013954891	HACHETTE DECLIC	2019	1° SPECIALITE	39,90	
<b>CHINOIS</b>				Prix du lot : 33,00 € (1° éch : 19,00 € - 2° éch : 14,00 €)	39,20
9782278096190	DIDIER LAI BA !	2020	1° ANNEE	29,70	
9782278096183	DIDIER LAI BA !	2020	1° ANNEE	9,50	TP
<b>LATIN</b>				Prix du lot : 32,00 € (1° éch : 15,00 € - 2° éch : 17,00 €)	40,40
9782401062726	HATIER LATIN	2020	1° SPECIALITE	40,40	
<b>ALLEMAND</b>				Prix du lot : 22,00 € (1° éch : 15,00 € - 2° éch : 7,00 €)	27,90
9782356858306	LA MAISON DES LANGUE FANTASTISCH !	2026	1°	27,90	
<b>ITALIEN</b>				Prix du lot : 31,00 € (1° éch : 31,00 € - 2° éch : 0,00 €)	34,90
9788861828469	ALMA NUOVO ESPRESSO PLUS - 2 (libro + audio e video online)	2025	MULTIPLE	34,90	TP



Région  
Hauts-de-France

# RENTREE 2026 - 2027



Région  
Hauts-de-France

[hautsdefrance-mobilites.fr](https://hautsdefrance-mobilites.fr)



**VOTRE DEMANDE D'INSCRIPTION  
AU TRANSPORT SCOLAIRE ÉLÈVES DOMICILIÉS  
DANS LA REGION HAUTS-DE-FRANCE**

## DEMANDE DE CARTE

Chaque jour dans les Hauts-de-France, près de 180 000 élèves, de la maternelle au baccalauréat bénéficient de la gratuité des transports scolaires.

Si les conditions pour y prétendre et les modalités d'inscription sont communes au cinq départements, les conditions de délivrance des titres de transport peuvent toutefois être différentes afin de tenir compte des particularités de chacun des territoires.

## LA GRATUITE DU TRANSPORT SCOLAIRE

Les élèves résidant dans les Hauts-de-France peuvent obtenir un accès gratuit aux services de transport régionaux pour se rendre dans la commune de leur établissement scolaire à condition de :

- ✓ Etre scolarisé(e)s de la maternelle jusqu'au niveau baccalauréat ou équivalent, dans un établissement public ou privé sous contrat avec l'Etat et dans le respect de la sectorisation applicable à leur commune de résidence (ne sont pas concernés les élèves des SEGPA, EREA, ULIS, MFR et les lycéens des voies professionnelles ou agricoles),
- ✓ être âgé(e)s entre 3 et 25 ans inclus au 31 décembre de l'année scolaire en cours,
- ✓ avoir une distance supérieure ou égale à 3 km à parcourir entre son domicile et son établissement scolaire.
- ✓ emprunter l'un des services de transport ci-dessous :
  - réseaux d'autocars interurbains ou services de transports scolaires Hauts de France Mobilités organisés par la région
  - trains du réseau Hauts de France Mobilités (sauf écoliers, non pris en charge sur ce type de transport).
  - réseaux de transports urbains conventionnés avec la région Hauts-de-France.
- ✓ ne pas être domicilié(e)s et scolarisé(e)s au sein de l'une des agglomérations suivantes :
  - Dans l'Aisne : **Chauny-Tergnier-La Fère, Laon, Soissons**, commune de **Saint-Quentin**,
  - Dans le Nord : **Cambrai, Douai, Dunkerque, Lille, Maubeuge, Valenciennes**,
  - Dans l'Oise : **Creil, Compiègne**,
  - Dans le Pas-de-Calais : **Montreuillois, Boulonnais, Saint-Omer, Arras, Calais, Artois**,
  - Dans la Somme : **Amiens, Abbeville**.



Pour toutes informations complémentaires, notamment sur les dispositions, formations et/ou situations qui peuvent être prises en considération en cas de scolarisation hors secteur de rattachement, vous pouvez consulter et télécharger le règlement régional des transports scolaires sur le site <https://www.hautsdefrance-mobilites.fr>

### Elèves internes n'ayant pas de solution de transport régional ?

Une Allocation Individuelle de Transport peut être attribuée sous condition.

## LA DEMANDE DE TRANSPORT SCOLAIRE



En Région hauts-de-France, l'inscription au transport scolaire doit être faite chaque année sur le module d'inscription en ligne dédié pour un traitement rapide.

L'inscription en ligne sera disponible à partir du 8 juin 2026 sur :

<https://inscription-mobilites.hautsdefrance.fr>

### 2 étapes :

1. Créez votre compte transport, qui sera valable pour toute la fratrie
2. Une fois le compte transport créé, vous pourrez y formuler en ligne les demandes de transport de tous les enfants de la famille.

## LE TITRE DE TRANSPORT SCOLAIRE

Suite à la demande de transport et après accord de la Région :

Afin de tenir compte des particularités de chacun des départements, les titres de transport (cartes sans contact ou accords de prise en charge) et leurs conditions de délivrance peuvent différer d'un territoire à un autre.

**Attention, si votre enfant possède déjà une carte sans contact, il doit impérativement la conserver car il devra l'utiliser à nouveau l'an prochain.**

**Usagers du Ter : si vous n'êtes pas encore en possession d'une carte Ter, pensez à la commander rapidement ou vous rendre en gare relai.**

Pour plus de précisions, consultez les modalités de délivrance de votre titre de transport sur <https://www.hautsdefrance-mobilites.fr>

## INFORMATIONS COMPLEMENTAIRES



Retrouvez notre Foire aux questions sur le transport scolaire sur <https://www.hautsdefrance-mobilites.fr>

Pour connaître les horaires des services de transport régionaux :

- ✓ transport par autocar : <https://www.hautsdefrance-mobilites.fr>
- ✓ transport par train : [ter.sncf.com/hauts-de-france](https://www.sncf.com/hauts-de-france)

Pour nous contacter :

- ✓ par notre formulaire de contact : <https://www.hautsdefrance-mobilites.fr/contact/>
- ✓ par téléphone : 03.74.27.00.50