

Madame, Monsieur,

Toute l'équipe éducative du lycée vous remercie de la confiance que vous lui accordez et se réjouit d'accueillir votre enfant pour cette nouvelle année scolaire.

La rentrée des élèves se déroulera le **mardi 1er septembre**, selon l'organisation précisée ci-dessous. Vous trouverez également plusieurs renseignements pratiques concernant le fonctionnement de l'établissement.

À leur arrivée, les élèves seront pris en charge par leur **professeur principal**, qui leur remettra leur emploi du temps et leur présentera les principaux éléments d'organisation de l'année scolaire. Ce temps d'accueil privilégié permettra également de répondre à leurs questions et de favoriser une rentrée sereine.

L'appel des élèves se fera aux heures suivantes dans la Cour Sainte-Claire, entrée 13 rue de Castille.

- 14h00 : Secondes
- 14h30 : Premières
- 15h00 : Terminales

Tous les élèves seront libérés au plus tard à **16h30**.

### INFORMATIONS PRATIQUES

- La liste des fournitures sera donnée par chaque professeur.
- En mathématiques, il est fortement conseillé de choisir la calculatrice suivante : : NUMWORKS. Une commande groupée est proposée qui permet d'avoir une réduction de 10% avec le lien suivant : <https://promo.numworks.fr/7aqden-1>  
Attention, clôture des commandes au 24 août. Les calculatrices commandées seront données aux élèves la première semaine de la rentrée.
- Transports scolaires (Amétis, car scolaire, SNCF), inscription en ligne : <https://inscription-mobilites.hautsdefrance.fr>
- Carte Génération#HDF: inscription en ligne obligatoire sur le site régional : Génération Hauts de France

Pour les nouveaux élèves, l'inscription se fait en ligne sur le site ci-dessous :  
<https://generation.hautsdefrance.fr/>

- Manuels scolaires : 2 propositions possibles
  - Les acheter en librairie : liste ci-jointe.
  - Les livres sont fournis par l'Association Rotarienne des Bibliothèques Scolaires (ARBS). Le coût de la location qui vous est demandé, pour le 15 août via le site [www.arbs.com](http://www.arbs.com), couvre le prêt de l'ensemble des manuels scolaires. Ces manuels seront remis aux élèves le jour de la rentrée et restitués en fin d'année.  
Rappel : les élèves devront présenter leur carte « Génération#HDF » au moment de la remise des livres.
- Il convient de prévoir une blouse blanche en coton pour les matières scientifiques.
- Pastorale : 5€ (intervenants, frais d'animation) - facturation sur la contribution familiale.
- Journée d'intégration en 2<sup>nde</sup> : distribution d'un Tee-Shirt Sainte-Famille. (10€ - facturation sur la contribution familiale).
- Les photos individuelles et de classe auront lieu le **mercredi 2 septembre**.
- Les lycéens dispensés d'EPS ne doivent pas faire établir de certificat médical avant la rentrée. Un imprimé officiel, à faire compléter par le médecin, leur sera remis lors du premier cours d'EPS.
- Changement de régime : tout changement de régime doit nous être adressé par écrit au plus tard pour **le 15 septembre délai de rigueur**.

**Dates à retenir : RÉUNIONS D'INFORMATION**

Pour les parents des élèves de Seconde, vendredi 11 septembre à 17h  
Pour les parents des élèves de Première, vendredi 4 septembre à 17h  
Pour les parents des élèves de Terminale, vendredi 18 septembre à 17h

**CALENDRIER PRÉVISIONNEL DES TRIMESTRES ET DES PÉRIODES\***

1<sup>e</sup> trimestre : 01/09 au 22/11/2026  
- 1<sup>e</sup> période : 01/09 au 04/10/2026

2<sup>e</sup> trimestre : 22/11/2026 au 14/02/2027

3<sup>e</sup> trimestre : 15/02 au 30/05/2027

\* Ce calendrier est susceptible de modifications en fonction de nouvelles informations communiquées par le Rectorat en cours d'année.

**CALENDRIER DES CONGÈS SCOLAIRES 2026-2027, pour l'Académie d'Amiens**

**TOUSSAINT** du vendredi 16 octobre 2026 après le dernier cours  
au lundi 02 novembre 2026 pour le premier cours

**NOËL** du vendredi 18 décembre 2026 après le dernier cours  
au lundi 04 janvier 2027 pour le premier cours

**HIVER** du vendredi 19 février 2027 après le dernier cours  
au lundi 8 mars 2027 pour le premier cours

**PRINTEMPS** du vendredi 16 avril 2027 après le dernier cours  
au lundi 3 mai 2027 pour le premier cours

**VACANCES D'ÉTÉ** le vendredi 02 juillet 2027 après le dernier cours

**Information**

Le Week-end de l'Ascension aura lieu du jeudi 6 mai au dimanche 9 mai 2027.

Aux parents et aux élèves, nous souhaitons de bonnes vacances.

Stéphane COYRAL  
Chef d'établissement



**L'établissement sera fermé  
du samedi 11 juillet au mercredi 19 août 2026**

**COLLÈGE STE ANNE**  
**03 22 71 46 46**  
5, rue de Castille - CS 71737  
80 017 Amiens Cedex 1  
clg.steanne@stefa.org

**LYCÉE ET BTS**  
**03 22 71 46 46**  
5, rue de Castille - CS 71737  
80 017 Amiens Cedex 1  
lycee@stefa.org

**Uniquement pour les élèves concernés**

Madame, Monsieur,

Les surveillants d'internat vous accueilleront le **mardi 1<sup>er</sup> septembre entre 9h30 et 11h30, au 13 rue de Castille**, pour permettre à votre enfant de prendre possession de sa chambre et d'y installer ses affaires.

Les élèves seront libérés à 16h30 et seront autorisés à sortir de l'établissement de 16h30 à 18h00 avec l'accord des parents transmis par mail à [responsable.internat@stefa.org](mailto:responsable.internat@stefa.org) pour le jeudi 27 août.

Nous vous rappelons qu'un chèque de caution de 250 euros vous sera demandé en échange de la clé de la chambre.

*Le chèque doit être établi à l'ordre de l'OGEC Sainte-Famille.*

Celles et ceux qui désireraient prendre le repas du midi à l'extérieur ne reviendront que pour l'heure de l'appel de rentrée. Les pensionnaires qui prendront le repas dans l'établissement sont priés de le préciser, de préférence par mail, avant le jeudi 28 août.

Veillez trouver ci-dessous le mail du responsable d'internat, M. Olivier Helleboid :

**[responsable.internat@stefa.org](mailto:responsable.internat@stefa.org)**

Rappel des fournitures :

- ↳ Deux cadenas sont **obligatoires**.
- ↳ Un protège matelas plastifié (90 cm de large).
- ↳ Draps, couvertures ou couette, oreiller (sac de couchage non autorisé).
- ↳ Chaussons et nécessaire de toilette.

Par ailleurs, nous précisons que :

- ↳ Les lits doivent être faits chaque matin.
- ↳ Chaque veille de ménage et chaque vendredi, la chambre est rangée.
- ↳ Chaque veille de vacances les draps sont retirés, les étagères débarrassées et les affaires personnelles sous clé dans l'armoire.
- ↳ Les affichages se limitent au panneau de liège, réservé à cet effet.

Nous vous souhaitons de bonnes vacances.

Veillez croire, Madame, Monsieur, en mes sentiments les meilleurs.

**Stéphane COYRAL**  
Chef d'établissement



**COLLÈGE STE ANNE**  
**03 22 71 46 46**  
5, rue de Castille - CS 71737  
80 017 Amiens Cedex 1  
[clg.steanne@stefa.org](mailto:clg.steanne@stefa.org)

**LYCÉE ET BTS**  
**03 22 71 46 46**  
5, rue de Castille - CS 71737  
80 017 Amiens Cedex 1  
[lycee@stefa.org](mailto:lycee@stefa.org)

# Lycée Sainte Famille

## Commande de calculatrice graphique NumWorks

Nous avons mis en place une commande groupée de calculatrices NumWorks à un prix préférentiel. Pour en profiter, scannez le QR code ci-dessous :



<https://promo.numworks.fr/7aqden-1>

Date de clôture : 24 août 2026



Clôture des commandes

**le 24 août 2026**

Livraison des calculatrices

**La semaine de la rentrée**

### Comment commander votre calculatrice ?

La commande groupée vous permet de faire l'acquisition d'une calculatrice NumWorks à **74,99 €** au lieu de 84,99 € prix public.

Pour passer votre commande, rien de plus simple :



1

Scannez le QR code ou rendez-vous sur le lien indiqué ci-dessus

First name  
Last name  
Class

2

Renseignez les informations concernant votre enfant



3

Payez directement en ligne en toute sécurité



4

**Les calculatrices sont livrées dans l'établissement**



### Connaissez-vous la calculatrice graphique NumWorks ?

La calculatrice graphique NumWorks a été développée en collaboration avec des professeurs français pour créer un outil **sur-mesure pour les élèves** et **parfaitement adapté au programme**.

Choisir NumWorks, c'est choisir d'équiper votre enfant d'une calculatrice graphique totalement repensée qui lui donnera le goût d'explorer les mathématiques grâce à une utilisation **plus simple, plus rapide** et **plus confortable**.

Explorez-la dès maintenant avec notre [simulateur en ligne](#) ou nos applications mobiles gratuites !

### Garantie et contact

Les calculatrices NumWorks sont garanties 2 ans et toute l'équipe NumWorks est basée en France. Les informations sur notre garantie sont disponibles sur <https://www.numworks.com/fr/juridique/garantie/>.

Si vous rencontrez la moindre difficulté avec votre calculatrice, vous pouvez consulter la page *Assistance* du site NumWorks :

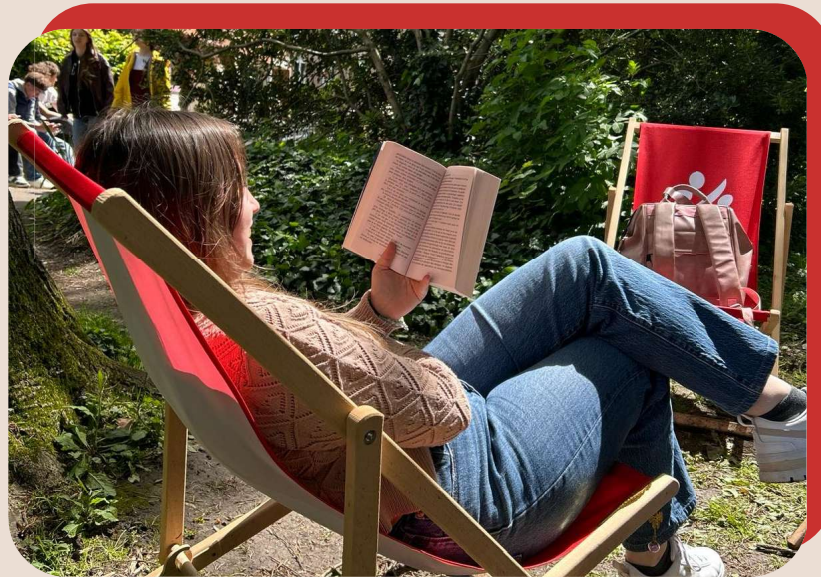
<https://www.numworks.com/fr/assistance/>. Vous pouvez également nous écrire directement à l'adresse

[contact@numworks.fr](mailto:contact@numworks.fr)

NUMWORKS

# LYCÉE DE LA SAINTE-FAMILLE

## Seconde



### LECTURE ESTIVALE

**L'entraînement régulier de l'esprit permet de maintenir un haut niveau d'efficacité. Aussi, nous vous invitons à faire vôtres les conseils donnés. Trouvez-y du plaisir, et rendez-vous à la rentrée de septembre, pour des semaines de travail enrichissantes.**

## EN FRANÇAIS : POUR L'ENTRÉE EN CLASSE DE 2NDE

**AFIN D'ENRICHIR VOTRE CULTURE LITTÉRAIRE, IL EST CONSEILLÉ DE LIRE AU MOINS UNE ŒUVRE PAR GENRE.**

Les objets d'étude de l'année	Lectures indispensables	Pour prolonger le plaisir
Le roman et le récit	Un roman de Maupassant : <i>Bel Ami</i> ou <i>Une vie</i> Un roman appartenant à la Comédie Humaine de Balzac ( <i>Père Goriot</i> , <i>La Cousine Bette</i> etc.) Un roman de Zola ( <i>Thérèse Raquin</i> , <i>Au Bonheur des Dames</i> )	XVIIIème : - Diderot, <i>Jacques le Fataliste</i> XXIème : - Gaudé, <i>La mort du roi Tsongor</i>
Le Théâtre au XVIIe siècle	1 pièce au choix de Molière, Racine ou Corneille	XVIIIème : • Marivaux, <i>Le jeu de l'amour et du hasard</i> XIXème : • Rostand, <i>Cyrano de Bergerac</i> XXème : • Ionesco, <i>Rhinocéros</i> XXIème - Schmitt, <i>Hôtel des deux mondes</i> • Feydeau, <i>le Dindon</i>
La Poésie	Georges Pompidou, <i>Anthologie de la poésie française</i>	XXème : • F.Ponge : <i>Le parti pris des choses</i>
L'argumentation	Hugo, <i>Le dernier jour d'un condamné</i> R.Lewis, <i>Pourquoi j'ai mangé mon père</i>	XXème : - Vercors, <i>Le silence de la mer</i> • Perec, <i>Les Choses</i>



Région  
Hauts-de-France

# Lycéen, apprenti, La Région à tes côtés, pour réussir !

\* Jusqu'à 200 € pour l'achat de tes équipements

Demande ta carte

Installe l'appli !



Avril 2025 - Ne pas jeter sur la voie publique

## GÉNÉRATION #HDF

\* 200 € pour les apprentis  
de 1<sup>re</sup> année,  
100 € pour les secondes,  
55 € pour les premières  
et terminales.



generation.hautsdefrance.fr

0 800 026 080

Service & appel  
gratuits

### PUIS-JE BÉNÉFICIER DE LA CARTE GÉNÉRATION #HDF ?

Oui, si vous êtes lycéens **ou** apprentis en première année de formation.

### QUELLES AIDES LA CARTE GÉNÉRATION #HDF M'OFFRE-T-ELLE ?

• **Pour les lycéens**, une allocation de 100 € la première année et 55 € les années suivantes pour l'achat ou la location des manuels scolaires et d'équipements nécessaires à votre scolarité, utilisable dès la validation ou revalidation de la carte, et jusqu'à la date de validité des droits de l'année en cours\*.

Le jeune dont la famille rencontre des difficultés financières peut faire appel à l'**aide complémentaire à la scolarité**. Cette aide peut être sollicitée par le lycéen ou sa famille, auprès de l'établissement.

À noter : Les élèves de BTS peuvent solliciter une carte Génération #HDF uniquement pour l'accès à l'établissement et à la restauration scolaire. Ils ne disposent pas de crédit sur leur carte.

\* Retrouvez les dates de validité dans l'appli ou sur [generation.hautsdefrance.fr](http://generation.hautsdefrance.fr)

• **Pour les apprentis** en première année de contrat d'apprentissage, une allocation de 200 € pour l'achat ou la location des manuels scolaires et d'équipement professionnel, à utiliser dans les 6 mois à compter de la validation ou la revalidation de la carte.

D'autres aides en faveur des apprentis sont disponibles chaque année via le compte personnel Génération #HDF :

- jusqu'à 200 €/an pour les frais de transports,
- 80 €/an pour compenser les dépenses liées au logement,
- 100 €/an pour les frais de restauration.

### COMMENT OBTENIR MA CARTE GÉNÉRATION #HDF ?

Connectez-vous sur

- L'application Génération #HDF

ou sur

- [generation.hautsdefrance.fr](http://generation.hautsdefrance.fr)

**Attention !** Votre carte ne vous sera adressée qu'après la validation de votre inscription par votre établissement.

### J'AI DÉJÀ UNE CARTE GÉNÉRATION #HDF

Communiquez votre numéro de carte à votre établissement qui procédera à la mise à jour de votre inscription et activera vos droits pour l'année en cours. Vous gardez votre carte tout au long de votre scolarité. Seuls vos droits sont mis à jour lorsque vous changez de statut ou d'établissement.

Si vous avez perdu votre carte, votre n° de dossier/n° de carte et/ou votre mot de passe, connectez-vous sur l'application Génération #HDF ou sur [generation.hautsdefrance.fr](http://generation.hautsdefrance.fr), vous serez guidé.

### OÙ ET COMMENT UTILISER MA CARTE GÉNÉRATION #HDF ?

Présentez votre carte ou votre carte virtuelle (depuis l'appli) au partenaire de votre choix\* qui effectuera une transaction en ligne ou avec un terminal de paiement dédié.

\* Retrouvez la liste des partenaires depuis l'appli ou sur [generation.hautsdefrance.fr](http://generation.hautsdefrance.fr)

**Pour toutes questions relatives à la carte Génération #HDF, rendez-vous sur la foire aux questions sur l'appli ou sur [generation.hautsdefrance.fr](http://generation.hautsdefrance.fr)**



Si vous rencontrez des difficultés pour effectuer votre demande de carte en ligne, rendez-vous dans l'une des **antennes de la Région**. Vous serez accompagné pour effectuer la démarche.

Retrouvez l'antenne la plus proche de chez vous sur [hautsdefrance.fr/les-antennes-regionales](http://hautsdefrance.fr/les-antennes-regionales)

# GÉNÉRATION #HDF

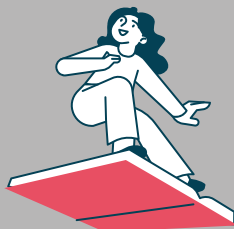
Retrouvons-nous sur

[generation.hautsdefrance.fr](http://generation.hautsdefrance.fr)



Région  
Hauts-de-France





# PARTENAIRE DE VOTRE ÉTABLISSEMENT POUR VOS MANUELS SCOLAIRES

**RENDEZ-VOUS SUR [WWW.ARBS.COM](http://WWW.ARBS.COM)**

La solution simple, économique et responsable

---

Livraison gratuite en établissement scolaire  
pour toute commande passée avant le 15 août

# COMMENT COMMANDER VOS MANUELS SCOLAIRES POUR LA RENTRÉE PROCHAINE ?

## 01

Je crée un compte sur [www.arbs.com](http://www.arbs.com) et je commande mon pack de livres



## 02



**Je règle ma première échéance**

Nous facilitons le paiement

de vos livres via un règlement en 2 échéances.

À la commande, vous ne payez que la 1<sup>ère</sup> et votre adhésion annuelle.



## 03

**Je revends mes livres**

À la fin de l'année scolaire, dans votre établissement, vous revendez vos manuels aux équipes ARBS présentes sur place.

## 04

**Je ne paie pas la 2<sup>e</sup> échéance**

Si vous revendez l'ensemble de vos manuels, en bon état, vous ne payez pas la seconde échéance.

**ATTENTION : DATE LIMITE LE 15 AOÛT !**

Pour une livraison gratuite dans votre établissement, pensez à commander avant le 15 août ! Après cette date, la livraison devient payante et se fait exclusivement en point retrait ou à domicile.

**EN DEVENANT ADHÉRENT DE L'ARBS, VOUS CONTRIBUEZ AU FONCTIONNEMENT D'UNE ÉCONOMIE CIRCULAIRE QUI RÉDUIT VOTRE EMPREINTE ÉCOLOGIQUE.**



Nos manuels scolaires sont réutilisés chaque année grâce à un stock mutualisé entre établissements.



Ils sont consolidés et réparés pour rester en bon état.



Les distributions ont lieu prioritairement en établissement et réduisent ainsi les émissions liées au transport.

**UNE QUESTION ? BESOIN D'AIDE ?**

Assistance en ligne sur [www.arbs.com](http://www.arbs.com)

03 20 72 10 43 (Appel gratuit)

Accueil sur rendez-vous à prendre depuis notre site internet

L'ARBS est partenaire du dispositif **Génération #HDF**. Utilisez votre carte sur notre site au moment de passer commande.





## INFORMATION IMPORTANTE

Suite à une demande des éditeurs, à compter de la rentrée prochaine, les manuels numériques seront accessibles sur ÉcoleDirecte **UNIQUEMENT** pour les familles ayant effectué la commande des manuels numériques sur le site de l'ARBS.

### PENSEZ À ALLÉGER VOTRE CARTABLE

Commandez vos manuels papier et profitez de leur version numérique à tarif réduit : pratique, économique et toujours à portée de main, même sans cartable ! Solution numérique disponible dans nos services complémentaires



## LYCEE GENERAL SAINTE FAMILLE

### SOLUTION PACK LIVRES

 Classe **2°GT**

### LISTE 2026/2027

LOTS/Articles	éditeur/ titre	édition	classe	prix public	TP Effectif
<b>MATIERES OBLIGATOIRES</b>					
Prix du lot : 190,00 € (1° éch : 95,00 € - 2° éch : 95,00 €)					234,50
9782377601554	LELIVRESCOLAIRE.FR FRANCAIS	2019	2°		38,20
9782013954716	HACHETTE DECLIC	2018	2°		36,20
9782401046139	HATIER SCIENCES DE LA VIE ET DE LA TERRE	2019	2°		35,70
9782377601431	LELIVRESCOLAIRE.FR PHYSIQUE - CHIMIE	2019	2°		36,20
9782210111530	MAGNARD HISTOIRE	2019	2°		35,00
9782210111547	MAGNARD GEOGRAPHIE	2019	2°		35,00
9782401097070	HATIER MON PARCOURS ORIENTATION	2023	LYCEE		9,00 TP
9782047404942	BORDAS CAHIER DE FRANCAIS	2024	2°		9,20 TP
<b>ALLEMAND</b>					
Prix du lot : 22,00 € (1° éch : 15,00 € - 2° éch : 7,00 €)					27,90
9782356858269	LA MAISON DES LANGUE FANTASTICH	2025	2°		27,90
<b>CHINOIS</b>					
Prix du lot : 33,00 € (1° éch : 19,00 € - 2° éch : 14,00 €)					39,20
9782278096190	DIDIER LAI BA !	2020	1° ANNEE		29,70
9782278096183	DIDIER LAI BA !	2020	1° ANNEE		9,50 TP
<b>ESPAGNOL</b>					
Prix du lot : 22,00 € (1° éch : 15,00 € - 2° éch : 7,00 €)					26,90
9782278107278	DIDIER DILO EN VOZ ALTA	2025	2°		26,90
<b>LATIN</b>					
Prix du lot : 35,00 € (1° éch : 15,00 € - 2° éch : 20,00 €)					42,00
9782253085331	LGF DICTIONNAIRE LATIN DE POCHE	2000	MULTIPLE		7,90
9782401053892	HATIER LATIN	2019	2°		34,10
<b>ITALIEN</b>					
Prix du lot : 31,00 € (1° éch : 31,00 € - 2° éch : 0,00 €)					34,90
9788861828414	ALMA NUOVO ESPRESSO PLUS - 1 (libro + audio e video online)	2025	MULTIPLE		34,90 TP



Région  
Hauts-de-France

# RENTREE 2026 - 2027



Région  
Hauts-de-France

[hautsdefrance-mobilites.fr](https://hautsdefrance-mobilites.fr)



**VOTRE DEMANDE D'INSCRIPTION  
AU TRANSPORT SCOLAIRE ÉLÈVES DOMICILIÉS  
DANS LA REGION HAUTS-DE-FRANCE**


## DEMANDE DE CARTE

Chaque jour dans les Hauts-de-France, près de 180 000 élèves, de la maternelle au baccalauréat bénéficient de la gratuité des transports scolaires.

Si les conditions pour y prétendre et les modalités d'inscription sont communes au cinq départements, les conditions de délivrance des titres de transport peuvent toutefois être différentes afin de tenir compte des particularités de chacun des territoires.

## LA GRATUITE DU TRANSPORT SCOLAIRE

Les élèves résidant dans les Hauts-de-France peuvent obtenir un accès gratuit aux services de transport régionaux pour se rendre dans la commune de leur établissement scolaire à condition de :

- ✓ Etre scolarisé(e)s de la maternelle jusqu'au niveau baccalauréat ou équivalent, dans un établissement public ou privé sous contrat avec l'Etat et dans le respect de la sectorisation applicable à leur commune de résidence (ne sont pas concernés les élèves des SEGPA, EREA, ULIS, MFR et les lycéens des voies professionnelles ou agricoles),
- ✓ être âgé(e)s entre 3 et 25 ans inclus au 31 décembre de l'année scolaire en cours,
- ✓ avoir une distance supérieure ou égale à 3 km à parcourir entre son domicile et son établissement scolaire.
- ✓ emprunter l'un des services de transport ci-dessous :
  - réseaux d'autocars interurbains ou services de transports scolaires Hauts de France Mobilités organisés par la région 
  - trains du réseau Hauts de France Mobilités (sauf écoliers, non pris en charge sur ce type de transport).
  - réseaux de transports urbains conventionnés avec la région Hauts-de-France.
- ✓ ne pas être domicilié(e)s et scolarisé(e)s au sein de l'une des agglomérations suivantes :
  - Dans l'Aisne : **Chauny-Tergnier-La Fère, Laon, Soissons**, commune de **Saint-Quentin**,
  - Dans le Nord : **Cambrai, Douai, Dunkerque, Lille, Maubeuge, Valenciennes**,
  - Dans l'Oise : **Creil, Compiègne**,
  - Dans le Pas-de-Calais : **Montreuillois, Boulonnais, Saint-Omer, Arras, Calaisis, Artois**,
  - Dans la Somme : **Amiens, Abbeville**.

Pour toutes informations complémentaires, notamment sur les dispositions, formations et/ou situations qui peuvent être prises en considération en cas de scolarisation hors secteur de rattachement, vous pouvez consulter et télécharger le règlement régional des transports scolaires sur le site <https://www.hautsdefrance-mobilites.fr>

### Elèves internes n'ayant pas de solution de transport régional ?

Une Allocation Individuelle de Transport peut être attribuée sous condition.

## LA DEMANDE DE TRANSPORT SCOLAIRE



En Région hauts-de-France, l'inscription au transport scolaire doit être faite chaque année sur le module d'inscription en ligne dédié pour un traitement rapide.

L'inscription en ligne sera disponible à partir du 8 juin 2026 sur :

<https://inscription-mobilites.hautsdefrance.fr>

### 2 étapes :

1. Créez votre compte transport, qui sera valable pour toute la fratrie
2. Une fois le compte transport créé, vous pourrez y formuler en ligne les demandes de transport de tous les enfants de la famille.

## LE TITRE DE TRANSPORT SCOLAIRE

Suite à la demande de transport et après accord de la Région :

Afin de tenir compte des particularités de chacun des départements, les titres de transport (cartes sans contact ou accords de prise en charge) et leurs conditions de délivrance peuvent différer d'un territoire à un autre.

**Attention, si votre enfant possède déjà une carte sans contact, il doit impérativement la conserver car il devra l'utiliser à nouveau l'an prochain.**

**Usagers du Ter : si vous n'êtes pas encore en possession d'une carte Ter, pensez à la commander rapidement ou vous rendre en gare relai.**

Pour plus de précisions, consultez les modalités de délivrance de votre titre de transport sur <https://www.hautsdefrance-mobilites.fr>

## INFORMATIONS COMPLEMENTAIRES



Retrouvez notre Foire aux questions sur le transport scolaire sur <https://www.hautsdefrance-mobilites.fr>

Pour connaître les horaires des services de transport régionaux :

- ✓ transport par autocar : <https://www.hautsdefrance-mobilites.fr>
- ✓ transport par train : [ter.sncf.com/hauts-de-france](https://www.sncf.com/hauts-de-france)

Pour nous contacter :

- ✓ par notre formulaire de contact : <https://www.hautsdefrance-mobilites.fr/contact/>
- ✓ par téléphone : 03.74.27.00.50