

Madame, Monsieur,

Toute l'équipe éducative du collège vous remercie de la confiance que vous lui accordez et se réjouit d'accueillir votre enfant pour cette nouvelle année scolaire.

La rentrée des élèves se déroulera les **mardi 1er septembre et mercredi 2 septembre 2026**, selon l'organisation précisée ci-dessous. Vous trouverez également plusieurs renseignements pratiques concernant le fonctionnement de l'établissement.

À leur arrivée, les élèves seront pris en charge par leur **professeur principal**, qui leur remettra leur emploi du temps et leur présentera les principaux éléments d'organisation de l'année scolaire. Ce temps d'accueil privilégié permettra également de répondre à leurs questions et de favoriser une rentrée sereine.

- ⇒ **FOURNITURES SCOLAIRES** : document joint.
- ⇒ **MANUELS SCOLAIRES** : 2 propositions possibles
 - Les acheter en librairie : liste ci-jointe.
 - Les livres sont fournis par l'Association Rotarienne des Bibliothèques Scolaires (ARBS). Le coût de la location qui vous est demandé, pour le 15 août via le site www.arbs.com, couvre le prêt de l'ensemble des manuels scolaires. Ces manuels seront remis aux élèves le jour de la rentrée et restitués en fin d'année.
- ⇒ **TRANSPORTS SCOLAIRES (AMETIS, CAR SCOLAIRE, SNCF), inscription en ligne** : <https://inscription-mobilites.hautsdefrance.fr>
- ⇒ Journée d'intégration en 6^e : distribution d'un Tee-Shirt Sainte-Famille. (10€ - facturation sur la contribution familiale).
- ⇒ **CHANGEMENT DE REGIME** : Tout changement de régime doit nous être adressé par écrit au plus tard pour le 15 septembre délai de rigueur.
- ⇒ **CALENDRIER DE RENTREE**

Mardi 1^e septembre	<p>A 9h30, rentrée des élèves de 6^e</p> <p style="text-align: center;">SORTIE A 15H30</p> <p>Les élèves de 6^e n'auront pas cours le mercredi 2 septembre</p>
Mercredi 2 septembre	<p>A 8h00, entrée des internes au lycée au 13 rue de Castille (entrée lycée)</p> <p>A 8h30, rentrée des élèves de 5^e A 8h45, rentrée des élèves de 4^e A 9h00, rentrée des élèves de 3^e</p> <p style="text-align: center;">SORTIE A 11H55</p>
Judi 3 septembre	<p>Cours pour toutes les classes suivant l'horaire de l'emploi du temps distribué le jour de la rentrée</p> <p style="text-align: center;">Photos des élèves (individuelles et groupes)</p>

⇒ **RÉUNIONS D'INFORMATIONS :**

- 6^e : Jeudi 3 septembre à 17h45
- 5^e : Mardi 8 septembre à 17h45
- 4^e : Lundi 14 septembre à 17h45
- 3^e : Lundi 7 septembre à 17h45

⇒ **RENCONTRES PARENTS-PROFESSEURS :**

- 6^e et 3^e : Samedi 28 novembre de 8h30 à 12h30
- 5^e et 4^e : Samedi 5 décembre de 8h30 à 12h30

⇒ **CALENDRIER PRÉVISIONNEL DES TRIMESTRES ET DES PÉRIODES***

1^e trimestre : 01/09 au 22/11/2026

- 1^e période : 01/09 au 04/10/2026

2^e trimestre : 22/11/2026 au 14/02/2027

3^e trimestre : 15/02 au 13/06/2027

3^e trimestre :

- En 3^e : 15/02 au 30/05/2027
- En 6^e, 5^e et 4^e : 15/02 au 13/06/2027

* Ce calendrier est susceptible de modifications en fonction de nouvelles informations communiquées par le Rectorat en cours d'année.

⇒ **CALENDRIER DES CONGÈS SCOLAIRES 2026-2027, pour l'Académie d'Amiens**

TOUSSAINT	du vendredi 16 octobre 2026 après le dernier cours au lundi 02 novembre 2026 pour le premier cours
NOËL	du vendredi 18 décembre 2026 après le dernier cours au lundi 04 janvier 2027 pour le premier cours
HIVER	du vendredi 19 février 2027 après le dernier cours au lundi 8 mars 2027 pour le premier cours
PRINTEMPS	du vendredi 16 avril 2027 après le dernier cours au lundi 3 mai 2027 pour le premier cours
VACANCES D'ÉTÉ	le vendredi 02 juillet 2027 après le dernier cours

Information

Le Week-end de l'Ascension aura lieu du jeudi 6 mai au dimanche 9 mai 2027.

Je vous souhaite de passer de bonnes vacances.

Stéphane COYRAL
Chef d'établissement



**L'établissement sera fermé
du samedi 11 juillet au mercredi 19 août 2026**

FOURNITURES SCOLAIRES

Madame, Monsieur,

Vous trouverez ci-joint la liste de fournitures de votre enfant pour la prochaine rentrée scolaire.

Il vous est possible de les commander en utilisant l'opérateur Scoleo via internet, dispositif mis en place à l'initiative de l'A.P.E.L. Somme. Les familles qui le souhaitent, commandent directement leur colis soit par liste entière soit en choisissant par article et se font livrer à la date et au lieu de leur choix. Pour cela il vous suffit de vous connecter sur le site : **www.scoleo.fr**

- ➔ Opération fournitures scolaires : rentrée 2026
- ➔ Je commande ma liste

Pour les MANUELS SCOLAIRES : 2 propositions possibles

- Les acheter en librairie : liste mise en ligne sur le site www.stefa.org
- Les livres sont fournis par l'Association Rotarienne des Bibliothèques Scolaires (ARBS). La cotisation qui vous est demandée, pour le 15 août via le site www.arbs.com, couvre la location de l'ensemble des manuels scolaires. Ces manuels seront remis aux élèves le jour de la rentrée et restitués en fin d'année.

Le jour de la rentrée, les élèves viennent avec un cartable comprenant : l'agenda, la trousse, une pochette avec quelques feuilles simples grands carreaux.

La trousse de l'élève doit contenir :

- Stylos bille (rouge, noir, vert, bleu), des crayons de couleur ou des feutres,
- Règle, gomme, crayon HB ou mine 0,5,
- Colle, ciseaux, rouleau de scotch, un taille crayon avec réservoir,
- Une souris correctrice
- Une pochette de feutres pour tableau blanc
- 4 surligneurs de différentes couleurs



Le correcteur liquide est interdit.

L'agenda :

Clair et solide. Il est préférable de choisir un agenda comportant une page par jour.

Prévoir :

- Un paquet de feuilles simples A4 et un paquet de copies doubles grands carreaux A4,
- 2 paquets de pochettes plastiques transparentes pour classeur,
- Un rouleau de papier plastifié pour couvrir les livres,
- Un cahier de brouillon,
- Ecouteurs ou casque pour prise standard informatique (pas de Air Pods),
- Une clé USB (2GO minimum),
- Une pochette de papier calque et une pochette de papier millimétré pour les 4 années au collège
- Tubes de colle en réserve

Stéphane COYRAL
Chef d'établissement

COLLÈGE STE ANNE
03 22 71 46 46
5, rue de Castille - CS 71737
80 017 Amiens Cedex 1
clg.steanne@stefa.org

LYCÉE ET BTS
03 22 71 46 46
5, rue de Castille - CS 71737
80 017 Amiens Cedex 1
lycee@stefa.org

Collège Sainte-Anne

Classe de 5^e

MATIERES	FOURNITURES
FRANCAIS	<ul style="list-style-type: none"> 2 cahiers 24x32 grands carreaux <p><i>Pour l'achat des livres étudiés en classe prévoir 35 € au cours de l'année</i></p>
LATIN	<ul style="list-style-type: none"> Au choix de l'élève et selon son organisation : 1 cahier 24x32 grands carreaux OU un cahier-classeur
MATHS	<ul style="list-style-type: none"> 2 cahiers 96 pages 24x32 grands carreaux (sans spirale avec couverture polypropylène ou <u>protège-cahier</u>) Calculatrice CASIO COLLEGE FX92 ou CASIO COLLEGE 2D (à garder pour tout le collège) Compas et équerre (à garder pour tout le collège) Règle graduée 15 cm (pas de règle « flex » ni en métal) Rapporteur en degrés seulement de 0 à 180° dans les 2 sens en plastique, de préférence Maped (à garder pour tout le collège) 1 pochette à élastiques
ANGLAIS	<ul style="list-style-type: none"> 1 cahier 24x32 avec couverture polypropylène- 96 pages grands carreaux
ALLEMAND	<ul style="list-style-type: none"> 1 cahier 24x32 - 96 pages grands carreaux 1 répertoire format 17x22 (acheté en 6°) 1 dictionnaire bilingue Allemand-Français (acheté en 6°)
ESPAGNOL	<ul style="list-style-type: none"> 1 cahier 24x32 - 96 pages grands carreaux Dictionnaire bilingue Français-Espagnol (à garder pour tout le collège)
CHINOIS	<ul style="list-style-type: none"> 1 cahier 24x32 - 96 pages grands carreaux 1 classeur porte-vues 40 pochettes
HIST-GEO	<ul style="list-style-type: none"> 2 cahiers 100 pages 24x32 grands carreaux (couverture rigide sans spirale), 1 cahier 100 pages 24x32 pour l'Enseignement Moral et Civique (EMC) (à conserver en 4^e et en 3^e) 1 pochette à élastiques pour les évaluations
SVT	<ul style="list-style-type: none"> 1 cahier 24x32 - 96 pages grands carreaux
SCIENCES PHYSIQUES	<ul style="list-style-type: none"> 1 classeur 21x29.7 OU 1 cahier 24x32 - 96 pages grands carreaux
EPS	<ul style="list-style-type: none"> 1 paire de baskets adaptées à la pratique sportive et des chaussettes 1 survêtement ou short et 1 tee-shirt 1 gourde avec prénom 1 maillot de bain classique et sobre une pièce pour les filles et slip de bain pour les garçons. (bermudas et robes de bain interdits) 1 bonnet de bain Lunettes de natation
MUSIQUE	<ul style="list-style-type: none"> 1 classeur porte-vues 40 pochettes maxi
ARTS PLASTIQUES	<ul style="list-style-type: none"> 1 cahier 24x32 - 96 pages petits carreaux (à garder pour tout le collège)
TECHNOLOGIE	<ul style="list-style-type: none"> 1 classeur souple A4 (à garder pour tout le collège) 25 feuilles ou copies A4 petits carreaux
PASTORALE	<ul style="list-style-type: none"> 5€ (livres, intervenants, frais d'animation)– facturation sur la contribution familiale

Ma rentrée zen !

La liste scolaire de votre classe vous attend sur **Scoleo.fr** !

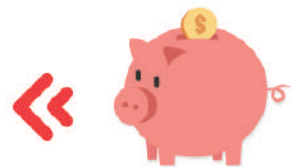


SCOLEO.fr

simplifie la vie
familiale et scolaire



Fonds d'initiative Scoleo reversé
pour vos enfants



Scannez, Testez !
l'opération fournitures
scolaires





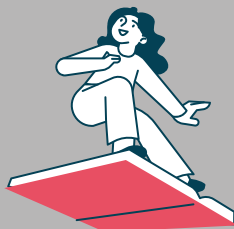
INFORMATION IMPORTANTE

Suite à une demande des éditeurs, à compter de la rentrée prochaine, les manuels numériques seront accessibles sur ÉcoleDirecte **UNIQUEMENT** pour les familles ayant effectué la commande des manuels numériques sur le site de l'ARBS.

PENSEZ À ALLÉGER VOTRE CARTABLE

Commandez vos manuels papier et profitez de leur version numérique à tarif réduit : pratique, économique et toujours à portée de main, même sans cartable ! Solution numérique disponible dans nos services complémentaires





PARTENAIRE DE VOTRE ÉTABLISSEMENT POUR VOS MANUELS SCOLAIRES

RENDEZ-VOUS SUR WWW.ARBS.COM

La solution simple, économique et responsable

Livraison gratuite en établissement scolaire
pour toute commande passée avant le 15 août

COMMENT COMMANDER VOS MANUELS SCOLAIRES POUR LA RENTRÉE PROCHAINE ?

01

Je crée un compte sur www.arbs.com et je commande mon pack de livres



02



Je règle ma première échéance

Nous facilitons le paiement de vos livres via un règlement en 2 échéances. À la commande, vous ne payez que la 1^{ère} et votre adhésion annuelle.



03

Je revends mes livres

À la fin de l'année scolaire, dans votre établissement, vous revendez vos manuels aux équipes ARBS présentes sur place.

04

Je ne paie pas la 2^e échéance

Si vous revendez l'ensemble de vos manuels, en bon état, vous ne payez pas la seconde échéance.

ATTENTION : DATE LIMITE LE 15 AOÛT !

Pour une livraison gratuite dans votre établissement, pensez à commander avant le 15 août ! Après cette date, la livraison devient payante et se fait exclusivement en point retrait ou à domicile.

EN DEVENANT ADHÉRENT DE L'ARBS, VOUS CONTRIBUEZ AU FONCTIONNEMENT D'UNE ÉCONOMIE CIRCULAIRE QUI RÉDUIT VOTRE EMPREINTE ÉCOLOGIQUE.



Nos manuels scolaires sont réutilisés chaque année grâce à un stock mutualisé entre établissements.



Ils sont consolidés et réparés pour rester en bon état.



Les distributions ont lieu prioritairement en établissement et réduisent ainsi les émissions liées au transport.

UNE QUESTION ? BESOIN D'AIDE ?

Assistance en ligne sur www.arbs.com

03 20 72 10 43 (Appel gratuit)

Accueil sur rendez-vous à prendre depuis notre site internet

L'ARBS est partenaire du dispositif Génération #HDF. Utilisez votre carte sur notre site au moment de passer commande.



72 CHEMIN DE LA CAMPAGNERIE
 59700 MARCQ EN BAROEUL

CE100310 - AMIENS (80)

COLLEGE STE FAMILLE CENTRE
SOLUTION PACK LIVRES

Classe

5°

LISTE 2026/2027

LOTS/Articles	éditeur/ titre	édition	classe	prix public	TP Effectif
MATIERES OBLIGATOIRES				Prix du lot : 173,00 € (1° éch : 96,00 € - 2° éch : 77,00 €)	209,60
9782210107762	MAGNARD I-MANUEL SCIENCE DE LA VIE ET DE LA TERRE (BIMANUEL)	2017	CYCLE 4	35,00	
9782017066866	HACHETTE FLEURS D ENCRE	2022	5°	28,20	
9782047333846	BORDAS PHYSIQUE - CHIMIE	2017	CYCLE 4	34,70	
9782017320593	HACHETTE MISSION INDIGO	2026	5°	25,40	
9782017320616	HACHETTE CAHIER DE MATHS - MISSION INDIGO	2026	5°	6,90 TP	
9782278107551	DIDIER E FOR ENGLISH	2026	5°	8,50 TP	
9782278107537	DIDIER E FOR ENGLISH	2026	5°	23,00	
9782095033385	NATHAN HISTOIRE GEOGRAPHIE EMC	2024	5°	31,50	
9782017291572	HACHETTE MISSION PLUMES : CAHIER DE FRANCAIS	2026	5°	6,50 TP	
9782017320098	HACHETTE MON PASS'ORIENTATION	2026	CYCLE 4	9,90 TP	
ITALIEN				Prix du lot : 36,00 € (1° éch : 19,00 € - 2° éch : 17,00 €)	43,60
9782321011620	LE ROBERT STRADA FACNEDO	2017	CYCLE 4	34,90	
9782321011729	LE ROBERT STRADA FACNEDO - A1	2017	1° ANNEE	8,70 TP	
LATIN				Prix du lot : 8,00 € (1° éch : 8,00 € - 2° éch : 0,00 €)	8,90
9782210116870	MAGNARD SALVE !	2022	5°	8,90 TP	
ALLEMAND DEBUTANT				Prix du lot : 17,00 € (1° éch : 10,00 € - 2° éch : 7,00 €)	21,50
9782356858672	LA MAISON DES LANGUE FANTASTISCH NEU	2025	1° ANNEE	21,50	
ESPAGNOL DEB & CONFIR				Prix du lot : 10,00 € (1° éch : 10,00 € - 2° éch : 0,00 €)	10,90
9782278107339	DIDIER VAMOS ALLA (manuel-cahier)	2026	5°	10,90 TP	
CHINOIS				Prix du lot : 33,00 € (1° éch : 19,00 € - 2° éch : 14,00 €)	39,20
9782278096190	DIDIER LAI BA !	2020	1° ANNEE	29,70	
9782278096183	DIDIER LAI BA !	2020	1° ANNEE	9,50 TP	



RENTREE 2026 - 2027



hautsdefrance-mobilites.fr



**VOTRE DEMANDE D'INSCRIPTION
AU TRANSPORT SCOLAIRE ÉLÈVES DOMICILIÉS
DANS LA REGION HAUTS-DE-FRANCE**


DEMANDE DE CARTE

Chaque jour dans les Hauts-de-France, près de 180 000 élèves, de la maternelle au baccalauréat bénéficient de la gratuité des transports scolaires.

Si les conditions pour y prétendre et les modalités d'inscription sont communes au cinq départements, les conditions de délivrance des titres de transport peuvent toutefois être différentes afin de tenir compte des particularités de chacun des territoires.

LA GRATUITE DU TRANSPORT SCOLAIRE

Les élèves résidant dans les Hauts-de-France peuvent obtenir un accès gratuit aux services de transport régionaux pour se rendre dans la commune de leur établissement scolaire à condition de :

- ✓ Etre scolarisé(e)s de la maternelle jusqu'au niveau baccalauréat ou équivalent, dans un établissement public ou privé sous contrat avec l'Etat et dans le respect de la sectorisation applicable à leur commune de résidence (ne sont pas concernés les élèves des SEGPA, EREA, ULIS, MFR et les lycéens des voies professionnelles ou agricoles),
- ✓ être âgé(e)s entre 3 et 25 ans inclus au 31 décembre de l'année scolaire en cours,
- ✓ avoir une distance supérieure ou égale à 3 km à parcourir entre son domicile et son établissement scolaire.
- ✓ emprunter l'un des services de transport ci-dessous :
 - réseaux d'autocars interurbains ou services de transports scolaires Hauts de France Mobilités organisés par la région 
 - trains du réseau Hauts de France Mobilités (sauf écoliers, non pris en charge sur ce type de transport).
 - réseaux de transports urbains conventionnés avec la région Hauts-de-France.
- ✓ ne pas être domicilié(e)s et scolarisé(e)s au sein de l'une des agglomérations suivantes :
 - Dans l'Aisne : **Chauny-Tergnier-La Fère, Laon, Soissons**, commune de **Saint-Quentin**,
 - Dans le Nord : **Cambrai, Douai, Dunkerque, Lille, Maubeuge, Valenciennes**,
 - Dans l'Oise : **Creil, Compiègne**,
 - Dans le Pas-de-Calais : **Montreuillois, Boulonnais, Saint-Omer, Arras, Calaisis, Artois**,
 - Dans la Somme : **Amiens, Abbeville**.

Pour toutes informations complémentaires, notamment sur les dispositions, formations et/ou situations qui peuvent être prises en considération en cas de scolarisation hors secteur de rattachement, vous pouvez consulter et télécharger le règlement régional des transports scolaires sur le site <https://www.hautsdefrance-mobilites.fr>

Elèves internes n'ayant pas de solution de transport régional ?

Une Allocation Individuelle de Transport peut être attribuée sous condition.

LA DEMANDE DE TRANSPORT SCOLAIRE



En Région hauts-de-France, l'inscription au transport scolaire doit être faite chaque année sur le module d'inscription en ligne dédié pour un traitement rapide.

L'inscription en ligne sera disponible à partir du 8 juin 2026 sur :

<https://inscription-mobilites.hautsdefrance.fr>

2 étapes :

1. Créez votre compte transport, qui sera valable pour toute la fratrie
2. Une fois le compte transport créé, vous pourrez y formuler en ligne les demandes de transport de tous les enfants de la famille.

LE TITRE DE TRANSPORT SCOLAIRE

Suite à la demande de transport et après accord de la Région :

Afin de tenir compte des particularités de chacun des départements, les titres de transport (cartes sans contact ou accords de prise en charge) et leurs conditions de délivrance peuvent différer d'un territoire à un autre.

Attention, si votre enfant possède déjà une carte sans contact, il doit impérativement la conserver car il devra l'utiliser à nouveau l'an prochain.

Usagers du Ter : si vous n'êtes pas encore en possession d'une carte Ter, pensez à la commander rapidement ou vous rendre en gare relai.

Pour plus de précisions, consultez les modalités de délivrance de votre titre de transport sur <https://www.hautsdefrance-mobilites.fr>

INFORMATIONS COMPLEMENTAIRES



Retrouvez notre Foire aux questions sur le transport scolaire sur <https://www.hautsdefrance-mobilites.fr>

Pour connaître les horaires des services de transport régionaux :

- ✓ transport par autocar : <https://www.hautsdefrance-mobilites.fr>
- ✓ transport par train : [ter.sncf.com/hauts-de-france](https://www.sncf.com/hauts-de-france)

Pour nous contacter :

- ✓ par notre formulaire de contact : <https://www.hautsdefrance-mobilites.fr/contact/>
- ✓ par téléphone : 03.74.27.00.50