

Madame, Monsieur,

Nous vous remercions de la confiance que vous nous avez accordée.

La rentrée aura lieu :

- BTS 1 : Mardi 1<sup>er</sup> septembre à 14h00
- BTS 2 : Lundi 5 octobre à 9h00

**A noter :**

- L'entrée se fait par le 13 rue de Castille.
- Manuels scolaires : 2 possibilités
  - Les acheter en librairie : liste ci-jointe.
  - Il est préférable de passer par les services de l'association ARBS (Association Rotarienne des Bibliothèques Scolaires) pour se procurer les manuels de BTS. L'adhésion annuelle s'élève à 2€. Les inscriptions à l'ARBS se font uniquement sur internet : [www.arbs.com](http://www.arbs.com) **avant le 15 août.**
- Transports scolaires (Amétis, car scolaire, SNCF), inscription en ligne : <https://inscription-mobilites.hautsdefrance.fr>
- Les photos de classe et individuelles auront lieu :
  - Le mercredi 2 septembre en BTS1
  - Le mercredi 7 octobre en BTS2
- Nous vous remercions de vous présenter en tenue professionnelle (tailleur ou costume) pour la séance photo. Votre chèque de caution vous sera restitué à cette occasion. Nous attirons également votre attention sur le fait qu'un comportement exemplaire ainsi que le respect de la tenue vestimentaire demandée (noir et blanc) seront exigés lors de la photo de groupe.
- **Sécurité sociale :** (<http://www.etudiant.gouv.fr>) Si vous vous inscrivez pour la première fois dans un établissement d'enseignement supérieur, vous serez automatiquement affilié à un régime obligatoire d'assurance maladie pour le remboursement de vos frais de santé, généralement celui de vos parents ou tuteurs légaux. Vous n'avez aucune démarche à effectuer pour cette affiliation.
- **Changement de régime :** tout changement de régime doit nous être adressé par écrit au plus tard pour **le 15 septembre délai de rigueur.**

**L'établissement sera fermé  
du samedi 11 juillet au mercredi 19 août 2026**

## CALENDRIER PRÉVISIONNEL DES SEMESTRES\*

Semestre 1 : du 01/09/2026 au 17/01/2027

Semestre 2 : Du 18/01/2027 au 16/05/2027

### Stages en BTS1 :

- du 05 au 23/04/2027 - 3 semaines dont 1 se déroule pendant les vacances scolaires
- du 17/05 au 25/06/2027 - 6 semaines

### Stage en BTS 2 :

- du 01/09 au 02/10/2026 - 5 semaines

\* Ce calendrier est susceptible de modifications en fonction de nouvelles informations communiquées par le Rectorat en cours d'année.

## CALENDRIER DES CONGÈS SCOLAIRES 2026-2027 Pour l'Académie d'Amiens

TOUSSAINT	du vendredi 16 octobre 2026 après le dernier cours au lundi 02 novembre 2026 pour le premier cours
NOËL	du vendredi 18 décembre 2026 après le dernier cours au lundi 04 janvier 2027 pour le premier cours
HIVER	du vendredi 19 février 2027 après le dernier cours au lundi 8 mars 2027 pour le premier cours
PRINTEMPS	du vendredi 16 avril 2027 après le dernier cours au lundi 3 mai 2027 pour le premier cours
VACANCES D'ÉTÉ	le vendredi 02 juillet 2027 après le dernier cours

### *Information*

*Le Week-end de l'Ascension aura lieu du jeudi 6 mai au dimanche 9 mai 2027.*

Aux étudiants, nous souhaitons de bonnes vacances.

Stéphane COYRAL  
Chef d'établissement



COLLÈGE STE ANNE  
03 22 71 46 46  
5, rue de Castille - CS 71737  
80 017 Amiens Cedex 1  
clg.steanne@stefa.org

LYCÉE ET BTS  
03 22 71 46 46  
5, rue de Castille - CS 71737  
80 017 Amiens Cedex 1  
lycee@stefa.org

Madame, Monsieur,

Au cours de ces deux années de BTS, votre enfant participera à de nombreuses actions professionnelles en immersion dans le domaine du tourisme.

Nos étudiants iront à la rencontre des professionnels du secteur mais aussi des clients et des visiteurs. Il est donc essentiel qu'ils portent une tenue vestimentaire adaptée à ces événements ; lors des représentations de la section à l'extérieur de l'établissement (actions professionnelles, salons, forums...) mais aussi lors des manifestations organisées au sein du lycée (Journées du Patrimoine, portes ouvertes...).

Nous avons défini les critères suivant pour la tenue :

- Costume ou tailleur uni sombre
- Chemise blanche ou haut habillé blanc
- Chaussures de ville adaptées de couleur sombre
- Collants sombres ou chair / chaussettes noires

Certains sont peut-être déjà en possession d'une tenue qui répond à ces critères, il ne leur est, dans ce cas, pas nécessaire d'en acquérir une nouvelle.

Un chèque de caution a été demandé lors de l'inscription. Il sera restitué après contrôle de la tenue vestimentaire, lors de la photo de classe de la première semaine de rentrée.

Nous restons à votre disposition pour répondre à toute question sur ce sujet.

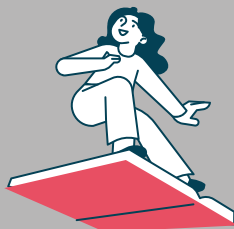
Soyez assurés, Madame, Monsieur, de ma profonde considération.

**Stéphane COYRAL**  
Chef d'établissement



**COLLÈGE STE ANNE**  
**03 22 71 46 46**  
5, rue de Castille - CS 71737  
80 017 Amiens Cedex 1  
[clg.steanne@stefa.org](mailto:clg.steanne@stefa.org)

**LYCÉE ET BTS**  
**03 22 71 46 46**  
5, rue de Castille - CS 71737  
80 017 Amiens Cedex 1  
[lycee@stefa.org](mailto:lycee@stefa.org)



# PARTENAIRE DE VOTRE ÉTABLISSEMENT POUR VOS MANUELS SCOLAIRES

**RENDEZ-VOUS SUR [WWW.ARBS.COM](http://WWW.ARBS.COM)**

La solution simple, économique et responsable

---

Livraison gratuite en établissement scolaire  
pour toute commande passée avant le 15 août

# COMMENT COMMANDER VOS MANUELS SCOLAIRES POUR LA RENTRÉE PROCHAINE ?

## 01

Je crée un compte sur [www.arbs.com](http://www.arbs.com) et je commande mon pack de livres



## 02



**Je règle ma première échéance**

Nous facilitons le paiement

de vos livres via un règlement en 2 échéances.

À la commande, vous ne payez que la 1<sup>ère</sup> et votre adhésion annuelle.



## 03

**Je revends mes livres**

À la fin de l'année scolaire, dans votre établissement, vous revendez vos manuels aux équipes ARBS présentes sur place.

## 04

**Je ne paie pas la 2<sup>e</sup> échéance**

Si vous revendez l'ensemble de vos manuels, en bon état, vous ne payez pas la seconde échéance.

**ATTENTION : DATE LIMITE LE 15 AOÛT !**

Pour une livraison gratuite dans votre établissement, pensez à commander avant le 15 août ! Après cette date, la livraison devient payante et se fait exclusivement en point retrait ou à domicile.

**EN DEVENANT ADHÉRENT DE L'ARBS, VOUS CONTRIBUEZ AU FONCTIONNEMENT D'UNE ÉCONOMIE CIRCULAIRE QUI RÉDUIT VOTRE EMPREINTE ÉCOLOGIQUE.**



Nos manuels scolaires sont réutilisés chaque année grâce à un stock mutualisé entre établissements.



Ils sont consolidés et réparés pour rester en bon état.



Les distributions ont lieu prioritairement en établissement et réduisent ainsi les émissions liées au transport.

**UNE QUESTION ? BESOIN D'AIDE ?**

Assistance en ligne sur [www.arbs.com](http://www.arbs.com)

03 20 72 10 43 (Appel gratuit)

Accueil sur rendez-vous à prendre depuis notre site internet

L'ARBS est partenaire du dispositif **Génération #HDF**. Utilisez votre carte sur notre site au moment de passer commande.



72 CHEMIN DE LA CAMPAGNERIE  
59700 MARCQ EN BAROEUL**LYCEE TECHNOLOGIQUE SAINTE FAMILLE****SOLUTION PACK LIVRES**

Classe

**1° ANNEE BTS****LISTE 2026/2027**

LOTS/Articles	éditeur/ titre	édition	classe	prix public	TP Effectif
<b>MATIERES OBLIGATOIRES</b>					
	Prix du lot : 22,00 € (1° éch : 22,00 € - 2° éch : 0,00 €)			24,90	
9782095034672	NATHAN I-MANUEL CULTURE GENERALE ET EXPRESSION (LIVRE + LICENCE IMANUEL)	2024	BTS	24,90	TP
<b>ESPAGNOL</b>					
	Prix du lot : 40,00 € (1° éch : 16,00 € - 2° éch : 24,00 €)			46,90	
9788490816028	EDELSA ENTORNO TURISTICO	2006	MULTIPLE	46,90	

**LYCEE TECHNOLOGIQUE SAINTE FAMILLE****SOLUTION PACK LIVRES**

Classe

**2°ANNEE BTS****LISTE 2026/2027**

LOTS/Articles	éditeur/ titre	édition	classe	prix public	TP Effectif
<b>ESPAGNOL</b>					
9788490816028	EDELSA				
	Prix du lot : 40,00 € (1° éch : 16,00 € - 2° éch : 24,00 €)				
	ENTORNO TURISTICO	2006	MULTIPLE	46,90	46,90