

Madame, Monsieur,

Toute l'équipe éducative du lycée vous remercie de la confiance que vous lui accordez et se réjouit d'accueillir votre enfant pour cette nouvelle année scolaire.

La rentrée des élèves se déroulera le **mardi 1er septembre**, selon l'organisation précisée ci-dessous. Vous trouverez également plusieurs renseignements pratiques concernant le fonctionnement de l'établissement.

À leur arrivée, les élèves seront pris en charge par leur **professeur principal**, qui leur remettra leur emploi du temps et leur présentera les principaux éléments d'organisation de l'année scolaire. Ce temps d'accueil privilégié permettra également de répondre à leurs questions et de favoriser une rentrée sereine.

L'appel des élèves se fera aux heures suivantes dans la Cour Sainte-Claire, entrée 13 rue de Castille.

- 14h00 : Secondes
- 14h30 : Premières
- 15h00 : Terminales

Tous les élèves seront libérés au plus tard à **16h30**.

INFORMATIONS PRATIQUES

- La liste des fournitures sera donnée par chaque professeur.
- En mathématiques, il est fortement conseillé de choisir la calculatrice suivante : : NUMWORKS. Une commande groupée est proposée qui permet d'avoir une réduction de 10% avec le lien suivant : <https://promo.numworks.fr/7aqden-1>
Attention, clôture des commandes au 24 août. Les calculatrices commandées seront données aux élèves la première semaine de la rentrée.
- Transports scolaires (Amétis, car scolaire, SNCF), inscription en ligne : <https://inscription-mobilites.hautsdefrance.fr>
- Carte Génération#HDF: inscription en ligne obligatoire sur le site régional : Génération Hauts de France

Pour les nouveaux élèves, l'inscription se fait en ligne sur le site ci-dessous :
<https://generation.hautsdefrance.fr/>

- Manuels scolaires : 2 propositions possibles
 - Les acheter en librairie : liste ci-jointe.
 - Les livres sont fournis par l'Association Rotarienne des Bibliothèques Scolaires (ARBS). Le coût de la location qui vous est demandé, pour le 15 août via le site www.arbs.com, couvre le prêt de l'ensemble des manuels scolaires. Ces manuels seront remis aux élèves le jour de la rentrée et restitués en fin d'année.
Rappel : les élèves devront présenter leur carte « Génération#HDF » au moment de la remise des livres.
- Il convient de prévoir une blouse blanche en coton pour les matières scientifiques.
- Pastorale : 5€ (intervenants, frais d'animation) - facturation sur la contribution familiale.
- Journée d'intégration en 2^{nde} : distribution d'un Tee-Shirt Sainte-Famille. (10€ - facturation sur la contribution familiale).
- Les photos individuelles et de classe auront lieu le **mercredi 2 septembre**.
- Les lycéens dispensés d'EPS ne doivent pas faire établir de certificat médical avant la rentrée. Un imprimé officiel, à faire compléter par le médecin, leur sera remis lors du premier cours d'EPS.
- Changement de régime : tout changement de régime doit nous être adressé par écrit au plus tard pour **le 15 septembre délai de rigueur**.

Dates à retenir : RÉUNIONS D'INFORMATION

Pour les parents des élèves de Seconde, vendredi 11 septembre à 17h
Pour les parents des élèves de Première, vendredi 4 septembre à 17h
Pour les parents des élèves de Terminale, vendredi 18 septembre à 17h

CALENDRIER PRÉVISIONNEL DES TRIMESTRES ET DES PÉRIODES*

1^e trimestre : 01/09 au 22/11/2026
- 1^e période : 01/09 au 04/10/2026

2^e trimestre : 22/11/2026 au 14/02/2027

3^e trimestre : 15/02 au 30/05/2027

* Ce calendrier est susceptible de modifications en fonction de nouvelles informations communiquées par le Rectorat en cours d'année.

CALENDRIER DES CONGÈS SCOLAIRES 2026-2027, pour l'Académie d'Amiens

TOUSSAINT du vendredi 16 octobre 2026 après le dernier cours
au lundi 02 novembre 2026 pour le premier cours

NOËL du vendredi 18 décembre 2026 après le dernier cours
au lundi 04 janvier 2027 pour le premier cours

HIVER du vendredi 19 février 2027 après le dernier cours
au lundi 8 mars 2027 pour le premier cours

PRINTEMPS du vendredi 16 avril 2027 après le dernier cours
au lundi 3 mai 2027 pour le premier cours

VACANCES D'ÉTÉ le vendredi 02 juillet 2027 après le dernier cours

Information

Le Week-end de l'Ascension aura lieu du jeudi 6 mai au dimanche 9 mai 2027.

Aux parents et aux élèves, nous souhaitons de bonnes vacances.

Stéphane COYRAL
Chef d'établissement



**L'établissement sera fermé
du samedi 11 juillet au mercredi 19 août 2026**

COLLÈGE STE ANNE
03 22 71 46 46
5, rue de Castille - CS 71737
80 017 Amiens Cedex 1
clg.steanne@stefa.org

LYCÉE ET BTS
03 22 71 46 46
5, rue de Castille - CS 71737
80 017 Amiens Cedex 1
lycee@stefa.org

Uniquement pour les élèves concernés

Madame, Monsieur,

Les surveillants d'internat vous accueilleront le **mardi 1^{er} septembre entre 9h30 et 11h30, au 13 rue de Castille**, pour permettre à votre enfant de prendre possession de sa chambre et d'y installer ses affaires.

Les élèves seront libérés à 16h30 et seront autorisés à sortir de l'établissement de 16h30 à 18h00 avec l'accord des parents transmis par mail à responsable.internat@stefa.org pour le jeudi 27 août.

Nous vous rappelons qu'un chèque de caution de 250 euros vous sera demandé en échange de la clé de la chambre.

Le chèque doit être établi à l'ordre de l'OGEC Sainte-Famille.

Celles et ceux qui désireraient prendre le repas du midi à l'extérieur ne reviendront que pour l'heure de l'appel de rentrée. Les pensionnaires qui prendront le repas dans l'établissement sont priés de le préciser, de préférence par mail, avant le jeudi 28 août.

Veillez trouver ci-dessous le mail du responsable d'internat, M. Olivier Helleboid :

responsable.internat@stefa.org

Rappel des fournitures :

- ↳ Deux cadenas sont **obligatoires**.
- ↳ Un protège matelas plastifié (90 cm de large).
- ↳ Draps, couvertures ou couette, oreiller (sac de couchage non autorisé).
- ↳ Chaussons et nécessaire de toilette.

Par ailleurs, nous précisons que :

- ↳ Les lits doivent être faits chaque matin.
- ↳ Chaque veille de ménage et chaque vendredi, la chambre est rangée.
- ↳ Chaque veille de vacances les draps sont retirés, les étagères débarrassées et les affaires personnelles sous clé dans l'armoire.
- ↳ Les affichages se limitent au panneau de liège, réservé à cet effet.

Nous vous souhaitons de bonnes vacances.

Veillez croire, Madame, Monsieur, en mes sentiments les meilleurs.

Stéphane COYRAL
Chef d'établissement



COLLÈGE STE ANNE
03 22 71 46 46
5, rue de Castille - CS 71737
80 017 Amiens Cedex 1
clg.steanne@stefa.org

LYCÉE ET BTS
03 22 71 46 46
5, rue de Castille - CS 71737
80 017 Amiens Cedex 1
lycee@stefa.org

LYCÉE DE LA SAINTE-FAMILLE

Terminale



PROGRAMME ESTIVAL

L'entraînement régulier de l'esprit permet de maintenir un haut niveau d'efficacité. Aussi, nous vous invitons à faire vôtres les conseils donnés. Trouvez-y du plaisir, et rendez-vous à la rentrée de septembre, pour des semaines de travail enrichissantes.

Mathématiques :

- Le Grand roman des maths : De la préhistoire à nos jours, Mickaël Launay, 2018
- Le beau livre des maths – De Pythagore aux fractales, 250 découvertes qui ont changé le monde, pickover, 2019

Site : wims.univ-mrs.fr

Sciences :

- Le gène égoïste, Richard Dawkins édition, Odile Jacob, 2003
 - La fabrique des pandémies, Marie-Odile Robin, 2021
 - Comprendre la biodiversité, Alain Pavé, 2019
 - Les sept filles d'Eve, Bryan Sykes, 2001
 - Dune de Frank Herbert;
 - La machine de Turing d'Alan Turing et Jean-Yves Girard.
 - La chute de l'empire humain de Charles Edouard Bouée
 - La Belle histoire des révolutions numériques de Henri Lilen
 - Histoire illustrée de l'informatique 2e édition de Emmanuel Lazard
 - Alan Turing ou l'énigme de l'intelligence de Andrew Hodges
- <https://www.franceculture.fr/emissions/la-methode-scientifique>

Histoire-Géographie Sciences Politiques :

- Quai d'Orsay, de Christophe Blain et Abel Lanzac (2 tomes) chez Dargaud.
- Une saison à l'ONU, de Karim Lebour et Aude Massot chez Steinkis
- Le photographe, de Emmanuel Guibert, Didier Lefèvre, Frédéric Lemerrier (3 tomes) chez Dupuis
- Chroniques de Jérusalem, de Guy Delisle chez Delcourt.
- Les meilleurs ennemis, de Jean-Pierre Filiu et David D. (3 tomes) chez Futuropolis.
 - Geert Mak, Voyage d'un Européen à travers le XXe siècle, Paris, Gallimard, 2007

Le coin des BD :

- Chronique de Jérusalem, Guy Delisle
- L'Arabe du futur, Riad Sattouf
- L'histoire des 3 Adolf, Osamu Tezuka
- Un combat contre l'oubli, Beate et Serge Klarsfeld
- Une vie chinoise, P.Ôtié et Li Kunwu
- Maus, Art Spiegelman

Histoire-Géographie Sciences Politiques en Anglais (en plus des ouvrages HGSP0) :

- Dispatches, de Michael HERR, Knopff, 1977
- Wolf Hall de Hilary MANTEL Fourth Estate, 2009

AMC :

- Moon Palace de Paul Auster
- Jane Eyre de C. Brontë
- Le meilleur des mondes d'Aldous Huxley;
- 1984 de George Orwell;

Oeuvres filmiques : S. Lumet, 12 Angry Men

Humanité Littérature et Philosophie :

- Emile ou De l'éducation, Rousseau, 1762
- Les souffrances du jeune Werther, Goethe, 1774
- Le Gai savoir, Nietzsche, 1882
- L'interprétation des rêves, Freud, 1900
- Fin de partie, Beckett, 1957

Sciences économiques et sociales :

- La France des Belhoumi de Stéphane Beaud
- Et si les salariés se révoltaient ? de P. Artus et M-P Virard
- Insoutenables inégalités de Lucas Chancel
- Trois leçons sur la société industrielle de Daniel Cohen
- L'insécurité sociale : qu'est-ce qu'être protégé de Castel Robert
- Voyage de classes. Des étudiants de Seine Saint Denis enquêtent sur les beaux quartiers de Jounin Nicolas

QUELQUES CONSEILS CINÉMATOGRAPHIQUES

Films sur la crise de 1929 et ses conséquences

- C. Chaplin, Les Temps modernes, 1936
- J. Ford, Les raisins de la colère, 1940
- S. Pollack, On achève bien les chevaux, 1970
- R. Howard, De l'ombre à la lumière, 2005

Films sur les régimes totalitaires pendant l'entre-deux guerres

- C. Duguay, Hitler : la naissance du mal, 2003
- J.-P. et L. Dardenne, Falsch, 1986 (Être juif en Allemagne dans les années 30 / 40)
- M. Bellochio, Vincere, 2009 (Benito Mussolini)
- A. Holland, L'ombre de Staline, 2020

Films sur la Seconde Guerre mondiale

- G. Oury, La Grande vadrouille, 1966 (L'Occupation allemande en France)
- J.-P. Melville, L'armée des ombres, 1969 (La résistance française)
- F. Truffaut, Le dernier métro, 1980 (Occupation allemande en France)
- I. Takahata, Le tombeau des lucioles, 1996 (Guerre au Japon)
- S. Spielberg, Il faut sauver le soldat Ryan, 1998 (Débarquement et bataille de Normandie, 1944)
- T. Malick, La ligne rouge, 1998 (La guerre dans le Pacifique)
- J.-J. Annaud, Stalingrad, 2001
- J. Becker, Effroyables jardins, 2003 (L'occupation allemande en France)
- O. Hirschbiegel, La Chute, 2004 (Derniers jours d'Hitler dans son bunker)
- R. Bouchareb, Indigènes, 2006 (combats des troupes coloniales françaises)
- G. Clooney, Monuments men, 2014 (recherche des œuvres d'art volées par les Nazis)
- D. Ayer, Fury, 2014 (combats de chars)
- C. Nolan, Dunkerque, 2017
- R. Emmerich, Midway, 2019

Les génocides juif et tsiganes

- R. Polanski, Le pianiste, 2002
- Costa-Gavras, Amen, 2002 (La papauté face à la déportation des Juifs)
- R. Benigni, La Vie est belle, 1997
- S. Spielberg, La liste de Schindler, 1993
- R. Bosch, La raffe, 2010
- T. Gatlif, Liberté, 2010 (déportation des Tsiganes)
- L. Nemes, Le fils de Saul, 2015

La France d'après-guerre

- F. Truffaut, Les 400 coups, 1959 (L'enfance dans les années 1950)
- B. Stora, Le Grand Charles, 2006
- G. Le Bomin, De Gaulle, 2019

La Guerre froide

- S. Kubrick, Docteur Folamour, 1964 (Guerre atomique, équilibre de la terreur)
- F.F. Coppola, Apocalypse Now, 1979 (Guerre du Vietnam)
- J. McTiernan, A la poursuite d'Octobre rouge, 1990 (combat en mer, sous-marins)
- W. Becker, Good Bye Lenin!, 2003 (l'Allemagne d'après la chute du mur de Berlin)
- F. Henckel von Donnersmarck, La vie des autres, 2006 (la guerre froide en Allemagne)
- B. Affleck, Argo, 2012 (La révolution en Iran, 1979)
- S. Spielberg, Le Pont des espions, 2015
- D. Chazelle, First Man : le premier homme sur la Lune, 2018 (Neil Armstrong)

La guerre d'Algérie

- F.-E. Siri, L'ennemi intime, 2007
- L. Belvaux, Des Hommes, 2020

Le monde depuis les années 1990

- R. Zemeckis, Forrest Gump, 1994 (Histoire américaine depuis 1950)
- D. O. Russell, Les rois du désert, 1999 (Guerre du Golfe : 1990 – 1991)
- E. Chouraqui, Harrison's Flowers, 2000 (Guerre de Yougoslavie)
- Paul Greengrass, Vol 93, 2006 (attentats du 11 septembre 2001)
- J.-D. Verhaeghe, L'abolition, 2009 (abolition de la peine de mort)
- R. Howard, Frost / Nixon, l'heure de vérité, 2009 (Chute de Nixon)
- A. Jolie, Au pays du sang et du miel, 2012 (Guerre de Yougoslavie)
- J. Chadwick, Mandela : Un long chemin vers la liberté, 2013
- A. McKay, Vice, 2018 (le vice-président américain Dick Cheney)
- E. Barbier, Petit pays, 2020 (génocide rwandais)

La série Le Bureau des Légendes d'Eric Rochant sur les services de renseignement français, l'espionnage, la géopolitique contemporaine.



Région
Hauts-de-France

Lycéen, apprenti, La Région à tes côtés, pour réussir !

* Jusqu'à 200 € pour l'achat de tes équipements

Demande ta carte

Installe l'appli !



Avril 2025 - Ne pas jeter sur la voie publique

GÉNÉRATION #HDF

* 200 € pour les apprentis
de 1^{re} année,
100 € pour les secondes,
55 € pour les premières
et terminales.



generation.hautsdefrance.fr

0 800 026 080

Service & appel
gratuits

PUIS-JE BÉNÉFICIER DE LA CARTE GÉNÉRATION #HDF ?

Oui, si vous êtes lycéens **ou** apprentis en première année de formation.

QUELLES AIDES LA CARTE GÉNÉRATION #HDF M'OFFRE-T-ELLE ?

• **Pour les lycéens**, une allocation de 100 € la première année et 55 € les années suivantes pour l'achat ou la location des manuels scolaires et d'équipements nécessaires à votre scolarité, utilisable dès la validation ou revalidation de la carte, et jusqu'à la date de validité des droits de l'année en cours*.

Le jeune dont la famille rencontre des difficultés financières peut faire appel à l'**aide complémentaire à la scolarité**. Cette aide peut être sollicitée par le lycéen ou sa famille, auprès de l'établissement.

À noter : Les élèves de BTS peuvent solliciter une carte Génération #HDF uniquement pour l'accès à l'établissement et à la restauration scolaire. Ils ne disposent pas de crédit sur leur carte.

* Retrouvez les dates de validité dans l'appli ou sur generation.hautsdefrance.fr

• **Pour les apprentis** en première année de contrat d'apprentissage, une allocation de 200 € pour l'achat ou la location des manuels scolaires et d'équipement professionnel, à utiliser dans les 6 mois à compter de la validation ou la revalidation de la carte.

D'autres aides en faveur des apprentis sont disponibles chaque année via le compte personnel Génération #HDF :

- jusqu'à 200 €/an pour les frais de transports,
- 80 €/an pour compenser les dépenses liées au logement,
- 100 €/an pour les frais de restauration.

COMMENT OBTENIR MA CARTE GÉNÉRATION #HDF ?

Connectez-vous sur

- L'application Génération #HDF

ou sur

- generation.hautsdefrance.fr

Attention ! Votre carte ne vous sera adressée qu'après la validation de votre inscription par votre établissement.

J'AI DÉJÀ UNE CARTE GÉNÉRATION #HDF

Communiquez votre numéro de carte à votre établissement qui procédera à la mise à jour de votre inscription et activera vos droits pour l'année en cours. Vous gardez votre carte tout au long de votre scolarité. Seuls vos droits sont mis à jour lorsque vous changez de statut ou d'établissement.

Si vous avez perdu votre carte, votre n° de dossier/n° de carte et/ou votre mot de passe, connectez-vous sur l'application Génération #HDF ou sur generation.hautsdefrance.fr, vous serez guidé.

OÙ ET COMMENT UTILISER MA CARTE GÉNÉRATION #HDF ?

Présentez votre carte ou votre carte virtuelle (depuis l'appli) au partenaire de votre choix* qui effectuera une transaction en ligne ou avec un terminal de paiement dédié.

* Retrouvez la liste des partenaires depuis l'appli ou sur generation.hautsdefrance.fr

Pour toutes questions relatives à la carte Génération #HDF, rendez-vous sur la foire aux questions sur l'appli ou sur generation.hautsdefrance.fr



Si vous rencontrez des difficultés pour effectuer votre demande de carte en ligne, rendez-vous dans l'une des **antennes de la Région**. Vous serez accompagné pour effectuer la démarche.

Retrouvez l'antenne la plus proche de chez vous sur hautsdefrance.fr/les-antennes-regionales

GÉNÉRATION #HDF

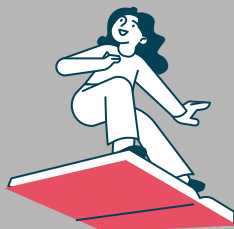
Retrouvons-nous sur

generation.hautsdefrance.fr



Région
Hauts-de-France





PARTENAIRE DE VOTRE ÉTABLISSEMENT POUR VOS MANUELS SCOLAIRES

RENDEZ-VOUS SUR WWW.ARBS.COM

La solution simple, économique et responsable

Livraison gratuite en établissement scolaire
pour toute commande passée avant le 15 août

COMMENT COMMANDER VOS MANUELS SCOLAIRES POUR LA RENTRÉE PROCHAINE ?

01

Je crée un compte sur www.arbs.com et je commande mon pack de livres



02



Je règle ma première échéance

Nous facilitons le paiement

de vos livres via un règlement en 2 échéances.

À la commande, vous ne payez que la 1^{ère} et votre adhésion annuelle.



03

Je revends mes livres

À la fin de l'année scolaire, dans votre établissement, vous revendez vos manuels aux équipes ARBS présentes sur place.

04

Je ne paie pas la 2^e échéance

Si vous revendez l'ensemble de vos manuels, en bon état, vous ne payez pas la seconde échéance.

ATTENTION : DATE LIMITE LE 15 AOÛT !

Pour une livraison gratuite dans votre établissement, pensez à commander avant le 15 août ! Après cette date, la livraison devient payante et se fait exclusivement en point retrait ou à domicile.

EN DEVENANT ADHÉRENT DE L'ARBS, VOUS CONTRIBUEZ AU FONCTIONNEMENT D'UNE ÉCONOMIE CIRCULAIRE QUI RÉDUIT VOTRE EMPREINTE ÉCOLOGIQUE.



Nos manuels scolaires sont réutilisés chaque année grâce à un stock mutualisé entre établissements.



Ils sont consolidés et réparés pour rester en bon état.



Les distributions ont lieu prioritairement en établissement et réduisent ainsi les émissions liées au transport.

UNE QUESTION ? BESOIN D'AIDE ?

Assistance en ligne sur www.arbs.com

03 20 72 10 43 (Appel gratuit)

Accueil sur rendez-vous à prendre depuis notre site internet

L'ARBS est partenaire du dispositif **Génération #HDF**. Utilisez votre carte sur notre site au moment de passer commande.



LYCEE GENERAL SAINTE FAMILLE

SOLUTION PACK LIVRES

 Classe **TER**

LISTE 2026/2027

LOTS/Articles	éditeur/ titre	édition	classe	prix public	TP Effectif
MATIERES OBLIGATOIRES					
	Prix du lot : 84,00 € (1° éch : 45,00 € - 2° éch : 39,00 €)			105,40	
9782210113688	MAGNARD HISTOIRE	2020	TERMINALE	35,50	
9782210113718	MAGNARD GEOGRAPHIE	2020	TERMINALE	35,00	
9782047404867	BORDAS ENSEIGNEMENT SCIENTIFIQUE	2024	TERMINALE	34,90	
ALLEMAND					
	Prix du lot : 23,00 € (1° éch : 11,00 € - 2° éch : 12,00 €)			28,90	
9782356856494	LA MAISON DES LANGUE FANTASTISCH	2020	TERMINALE	28,90	
SPE HGGSP					
	Prix du lot : 37,00 € (1° éch : 18,00 € - 2° éch : 19,00 €)			46,80	
9791035809195	BELIN HISTOIRE - GEOGRAPHIE - GEOPOLITIQUE - SCIENCES POLITIQUES (GRAND FORM	2020	TER SPECIALITE	46,80	
SPE HLP					
	Prix du lot : 32,00 € (1° éch : 15,00 € - 2° éch : 17,00 €)			39,80	
9782091721149	NATHAN HUMANITES LITTERATURE PHILOSOPHIE	2020	TER SPECIALITE	39,80	
SPE MATHS					
	Prix du lot : 32,00 € (1° éch : 15,00 € - 2° éch : 17,00 €)			40,50	
9782210114050	MAGNARD MATHS - SPECIALITE	2020	TER SPECIALITE	40,50	
SPE PHYSIQUE CHIMIE					
	Prix du lot : 36,00 € (1° éch : 17,00 € - 2° éch : 19,00 €)			45,20	
9782401061798	HATIER PHYSIQUE CHIMIE	2020	TER SPECIALITE	45,20	
SPE SES					
	Prix du lot : 31,00 € (1° éch : 21,00 € - 2° éch : 10,00 €)			38,95	
9782017257066	HACHETTE SCIENCES ECONOMIQUES ET SOCIALES	2024	TER SPECIALITE	38,95	
SPE SVT					
	Prix du lot : 38,00 € (1° éch : 18,00 € - 2° éch : 20,00 €)			47,70	
9791035810146	BELIN SCIENCE DE LA VIE ET DE LA TERRE (FORMAT COMPACT)	2020	TER SPECIALITE	47,70	
CHINOIS					
	Prix du lot : 31,00 € (1° éch : 18,00 € - 2° éch : 13,00 €)			38,00	
9782278105212	DIDIER LAI BA !	2022	2° ANNEE	28,90	
9782278105199	DIDIER LAI BA !	2022	2° ANNEE	9,10 TP	
MATHS COMPLEMENTAIRES					
	Prix du lot : 27,00 € (1° éch : 13,00 € - 2° éch : 14,00 €)			33,60	
9782017866152	HACHETTE DECLIC - COMPLEMENTAIRE	2020	TER OPTION	33,60	
MATHS EXPERTES					
	Prix du lot : 26,00 € (1° éch : 13,00 € - 2° éch : 13,00 €)			33,10	
9782377607808	LELIVRESCOLAIRE.FR MATHEMATIQUES - EXPERTS	2020	TER OPTION	33,10	
OPTION-SPE LATIN					
	Prix du lot : 32,00 € (1° éch : 16,00 € - 2° éch : 16,00 €)			40,40	
9782401077133	HATIER LATIN	2021	TER SPECIALITE	40,40	
ITALIEN					
	Prix du lot : 31,00 € (1° éch : 31,00 € - 2° éch : 0,00 €)			34,90	
9788861828469	ALMA NUOVO ESPRESSO PLUS - 2 (libro + audio e video online)	2025	MULTIPLE	34,90 TP	



INFORMATION IMPORTANTE

Suite à une demande des éditeurs, à compter de la rentrée prochaine, les manuels numériques seront accessibles sur ÉcoleDirecte **UNIQUEMENT** pour les familles ayant effectué la commande des manuels numériques sur le site de l'ARBS.

PENSEZ À ALLÉGER VOTRE CARTABLE

Commandez vos manuels papier et profitez de leur version numérique à tarif réduit : pratique, économique et toujours à portée de main, même sans cartable ! Solution numérique disponible dans nos services complémentaires





Région
Hauts-de-France

RENTREE 2026 - 2027



Région
Hauts-de-France

hautsdefrance-mobilites.fr



**VOTRE DEMANDE D'INSCRIPTION
AU TRANSPORT SCOLAIRE ÉLÈVES DOMICILIÉS
DANS LA REGION HAUTS-DE-FRANCE**

DEMANDE DE CARTE

Chaque jour dans les Hauts-de-France, près de 180 000 élèves, de la maternelle au baccalauréat bénéficient de la gratuité des transports scolaires.

Si les conditions pour y prétendre et les modalités d'inscription sont communes au cinq départements, les conditions de délivrance des titres de transport peuvent toutefois être différentes afin de tenir compte des particularités de chacun des territoires.

LA GRATUITE DU TRANSPORT SCOLAIRE

Les élèves résidant dans les Hauts-de-France peuvent obtenir un accès gratuit aux services de transport régionaux pour se rendre dans la commune de leur établissement scolaire à condition de :

- ✓ Etre scolarisé(e)s de la maternelle jusqu'au niveau baccalauréat ou équivalent, dans un établissement public ou privé sous contrat avec l'Etat et dans le respect de la sectorisation applicable à leur commune de résidence (ne sont pas concernés les élèves des SEGPA, EREA, ULIS, MFR et les lycéens des voies professionnelles ou agricoles),
- ✓ être âgé(e)s entre 3 et 25 ans inclus au 31 décembre de l'année scolaire en cours,
- ✓ avoir une distance supérieure ou égale à 3 km à parcourir entre son domicile et son établissement scolaire.
- ✓ emprunter l'un des services de transport ci-dessous :
 - réseaux d'autocars interurbains ou services de transports scolaires Hauts de France Mobilités organisés par la région
 - trains du réseau Hauts de France Mobilités (sauf écoliers, non pris en charge sur ce type de transport).
 - réseaux de transports urbains conventionnés avec la région Hauts-de-France.
- ✓ ne pas être domicilié(e)s et scolarisé(e)s au sein de l'une des agglomérations suivantes :
 - Dans l'Aisne : **Chauny-Tergnier-La Fère, Laon, Soissons**, commune de **Saint-Quentin**,
 - Dans le Nord : **Cambrai, Douai, Dunkerque, Lille, Maubeuge, Valenciennes**,
 - Dans l'Oise : **Creil, Compiègne**,
 - Dans le Pas-de-Calais : **Montreuillois, Boulonnais, Saint-Omer, Arras, Calaisis, Artois**,
 - Dans la Somme : **Amiens, Abbeville**.



Pour toutes informations complémentaires, notamment sur les dispositions, formations et/ou situations qui peuvent être prises en considération en cas de scolarisation hors secteur de rattachement, vous pouvez consulter et télécharger le règlement régional des transports scolaires sur le site <https://www.hautsdefrance-mobilites.fr>

Elèves internes n'ayant pas de solution de transport régional ?

Une Allocation Individuelle de Transport peut être attribuée sous condition.

LA DEMANDE DE TRANSPORT SCOLAIRE



En Région hauts-de-France, l'inscription au transport scolaire doit être faite chaque année sur le module d'inscription en ligne dédié pour un traitement rapide.

L'inscription en ligne sera disponible à partir du 8 juin 2026 sur :

<https://inscription-mobilites.hautsdefrance.fr>

2 étapes :

1. Créez votre compte transport, qui sera valable pour toute la fratrie
2. Une fois le compte transport créé, vous pourrez y formuler en ligne les demandes de transport de tous les enfants de la famille.

LE TITRE DE TRANSPORT SCOLAIRE

Suite à la demande de transport et après accord de la Région :

Afin de tenir compte des particularités de chacun des départements, les titres de transport (cartes sans contact ou accords de prise en charge) et leurs conditions de délivrance peuvent différer d'un territoire à un autre.

Attention, si votre enfant possède déjà une carte sans contact, il doit impérativement la conserver car il devra l'utiliser à nouveau l'an prochain.

Usagers du Ter : si vous n'êtes pas encore en possession d'une carte Ter, pensez à la commander rapidement ou vous rendre en gare relai.

Pour plus de précisions, consultez les modalités de délivrance de votre titre de transport sur <https://www.hautsdefrance-mobilites.fr>

INFORMATIONS COMPLEMENTAIRES



Retrouvez notre Foire aux questions sur le transport scolaire sur <https://www.hautsdefrance-mobilites.fr>

Pour connaître les horaires des services de transport régionaux :

- ✓ transport par autocar : <https://www.hautsdefrance-mobilites.fr>
- ✓ transport par train : [ter.sncf.com/hauts-de-france](https://www.sncf.com/hauts-de-france)

Pour nous contacter :

- ✓ par notre formulaire de contact : <https://www.hautsdefrance-mobilites.fr/contact/>
- ✓ par téléphone : 03.74.27.00.50